

ADMINISTRAÇÃO DA SEÇÃO JUDICIÁRIA DO RIO DE JANEIRO

DIRETORIA DO FORO
(DIRFO)

Subsecretaria
de Auditoria Interna
(SAU)
CJ-2

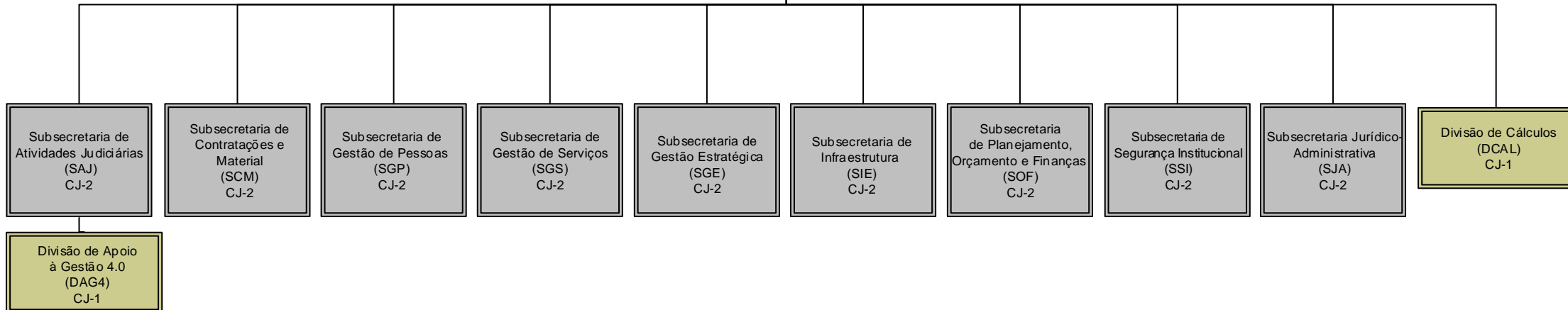
Assessoria de
Comunicação Social
(ACOS)
CJ-1

Assessoria de Formulação
e Acompanhamento
de Projetos Institucionais
(AFAP)
CJ-1

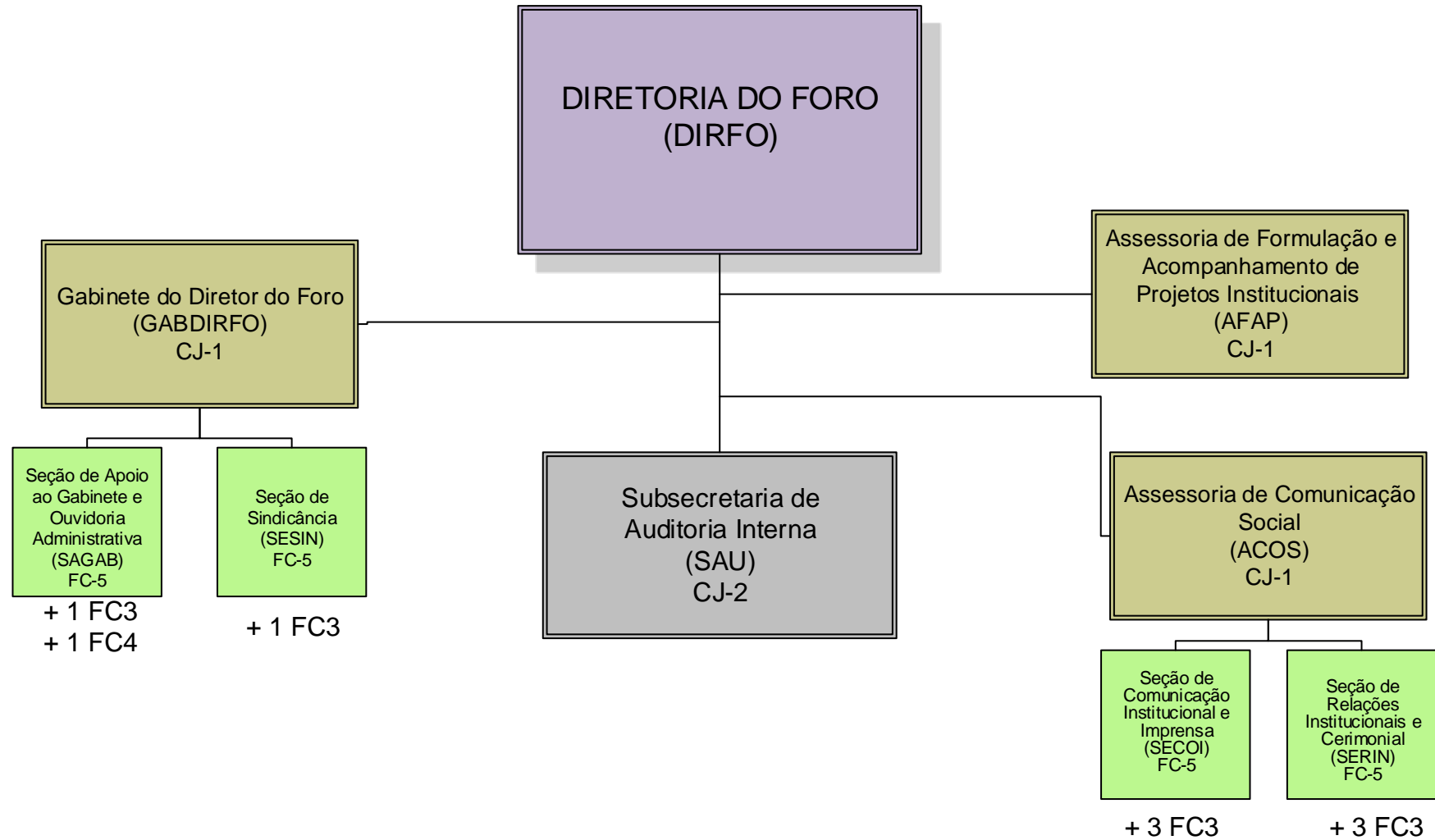
Gabinete do Diretor do
Foro
(GABDIRFO)
CJ-1

Assessoria de
Governança Institucional
(AGOI)
CJ-1

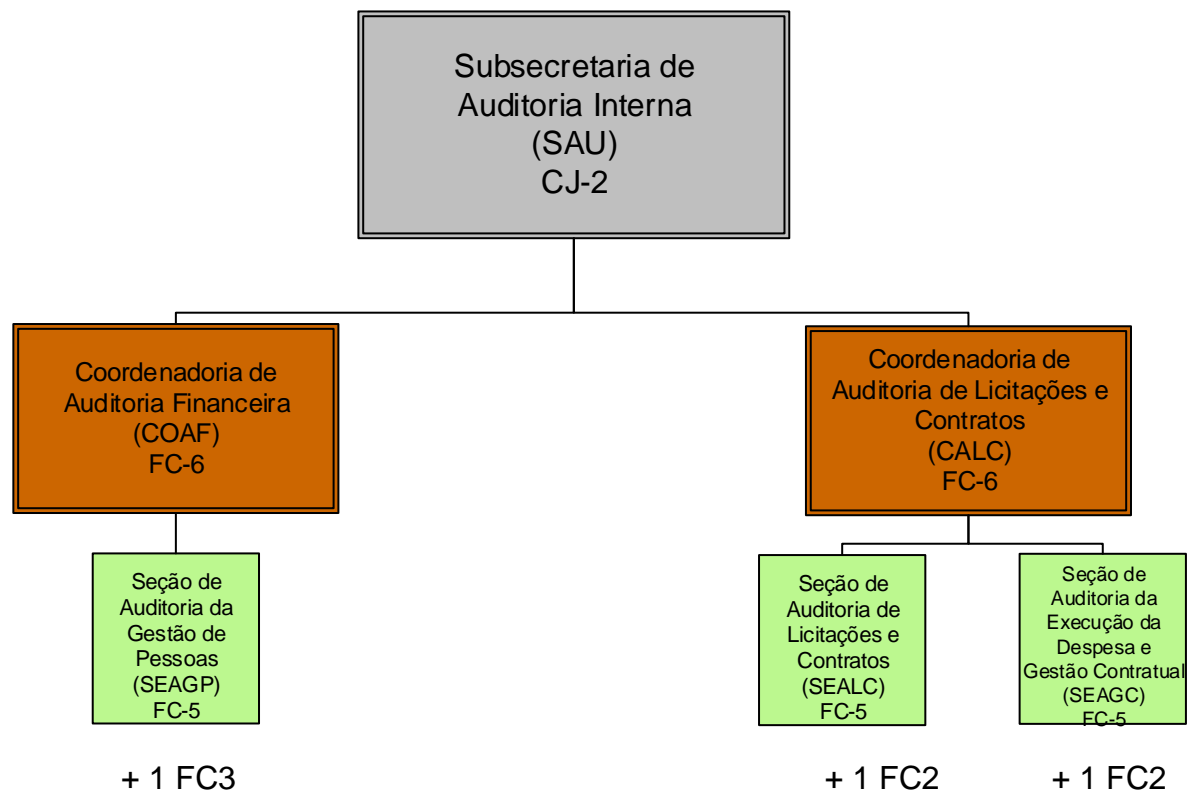
SECRETARIA GERAL
(SG)
CJ-3



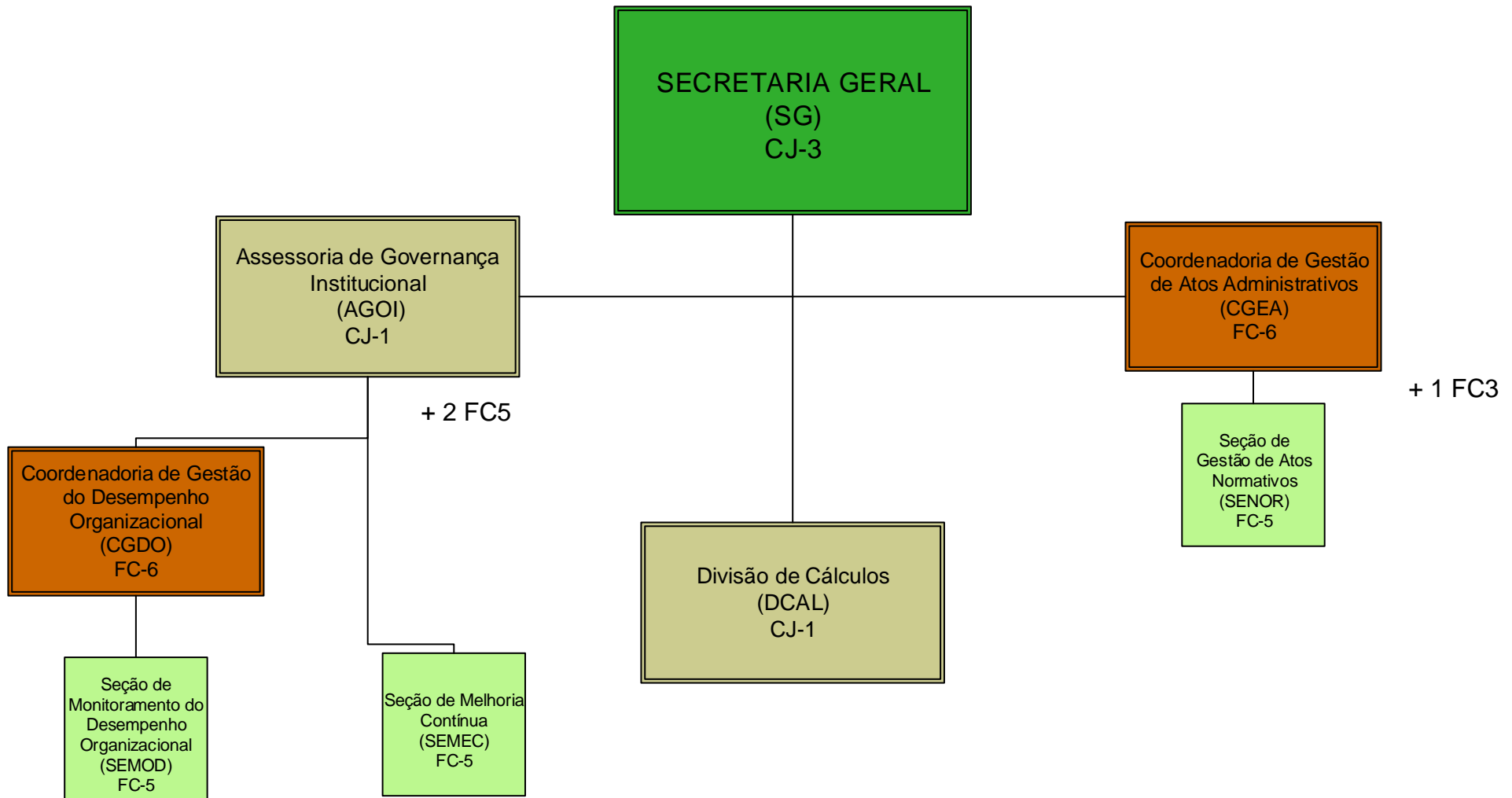
DIRETORIA DO FORO



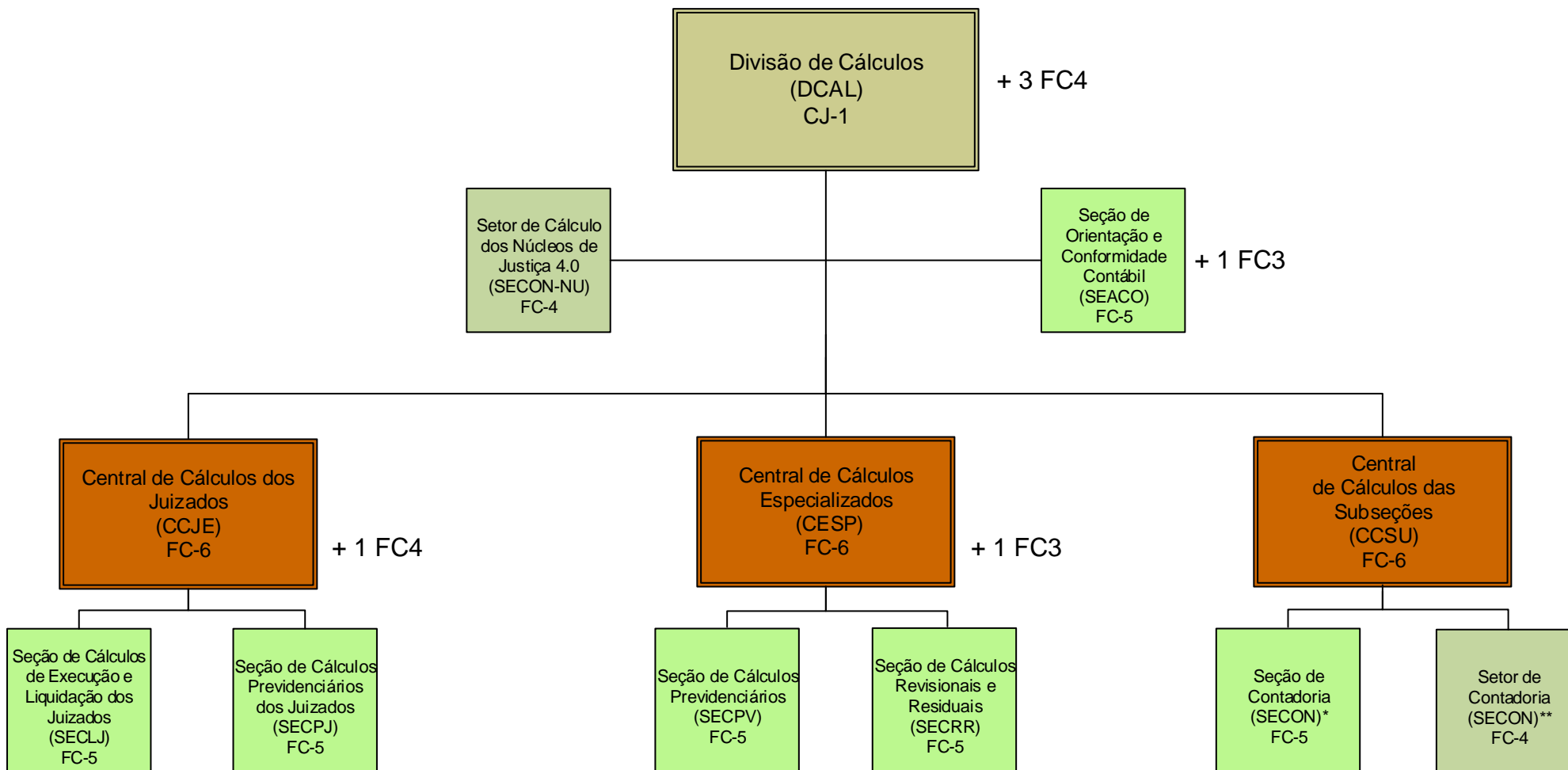
SUBSECRETARIA DE AUDITORIA INTERNA (SAU)



SECRETARIA GERAL



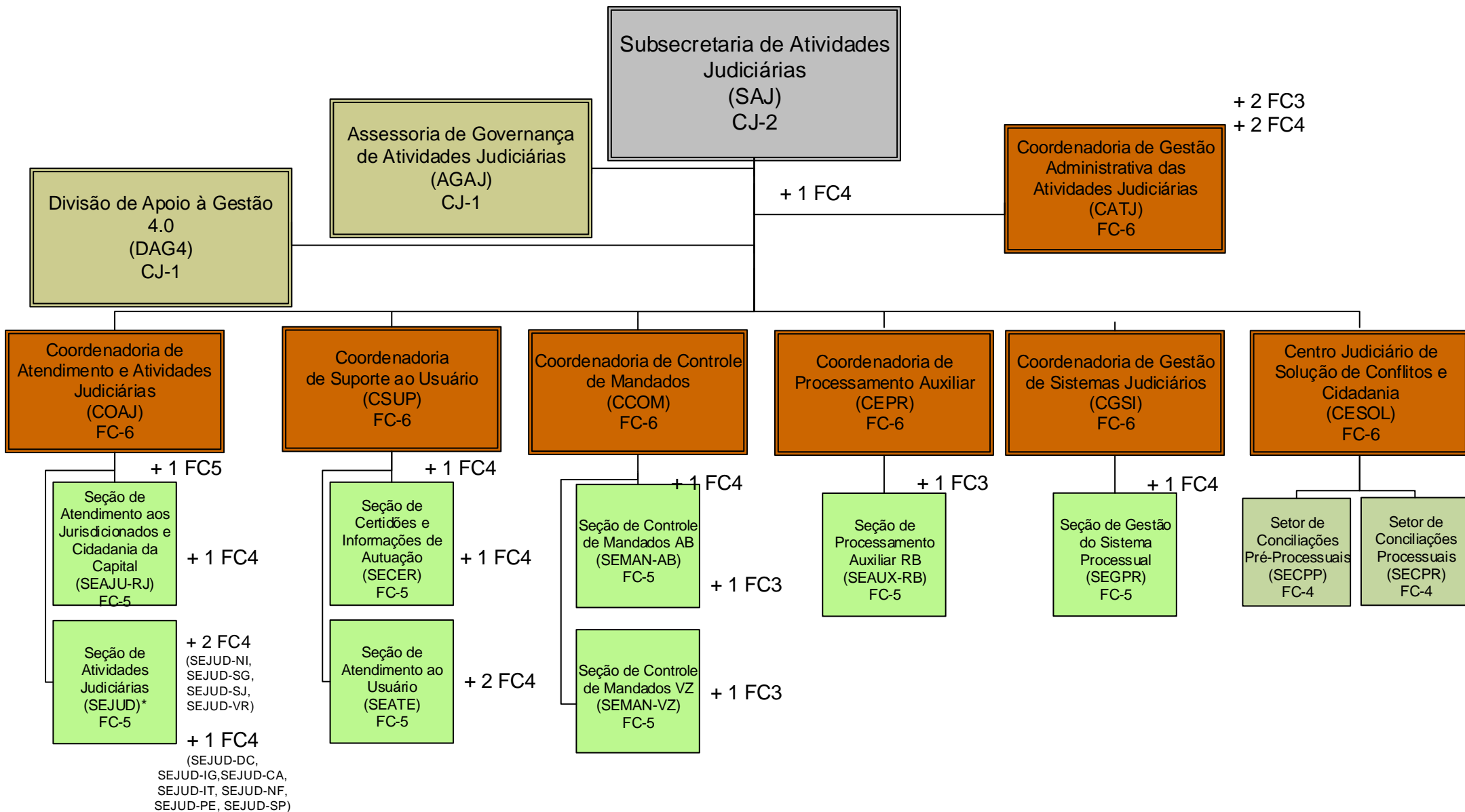
CÁLCULOS JUDICIAIS



* Campos dos Goytacazes (SECON-CA); Nova Friburgo (SECON-NF); Nova Iguaçu (SECON-IG); Niterói (SECON-NI); Petrópolis (SECON-PE); Resende (SECON-RE); São Gonçalo (SECON-SG); São João de Meriti (SECON-SJ); São Pedro da Aldeia (SECON-SP); Volta Redonda (SECON-VR)

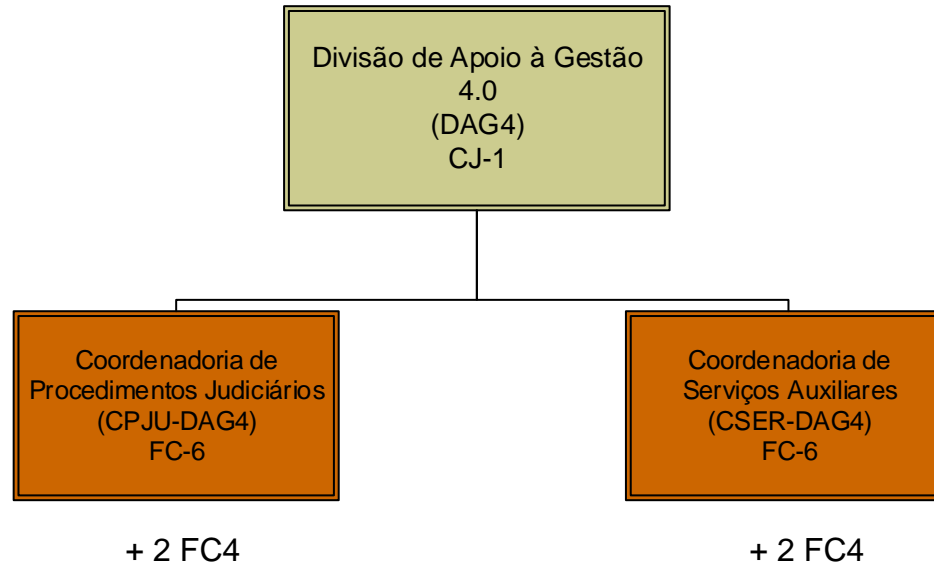
** Barra do Pirai (SECON-BP); Itaperuna (SECON-IP); Magé (SECON-MA); Três Rios (SECON-TR)

SUBSECRETARIA DE ATIVIDADES JUDICIÁRIAS

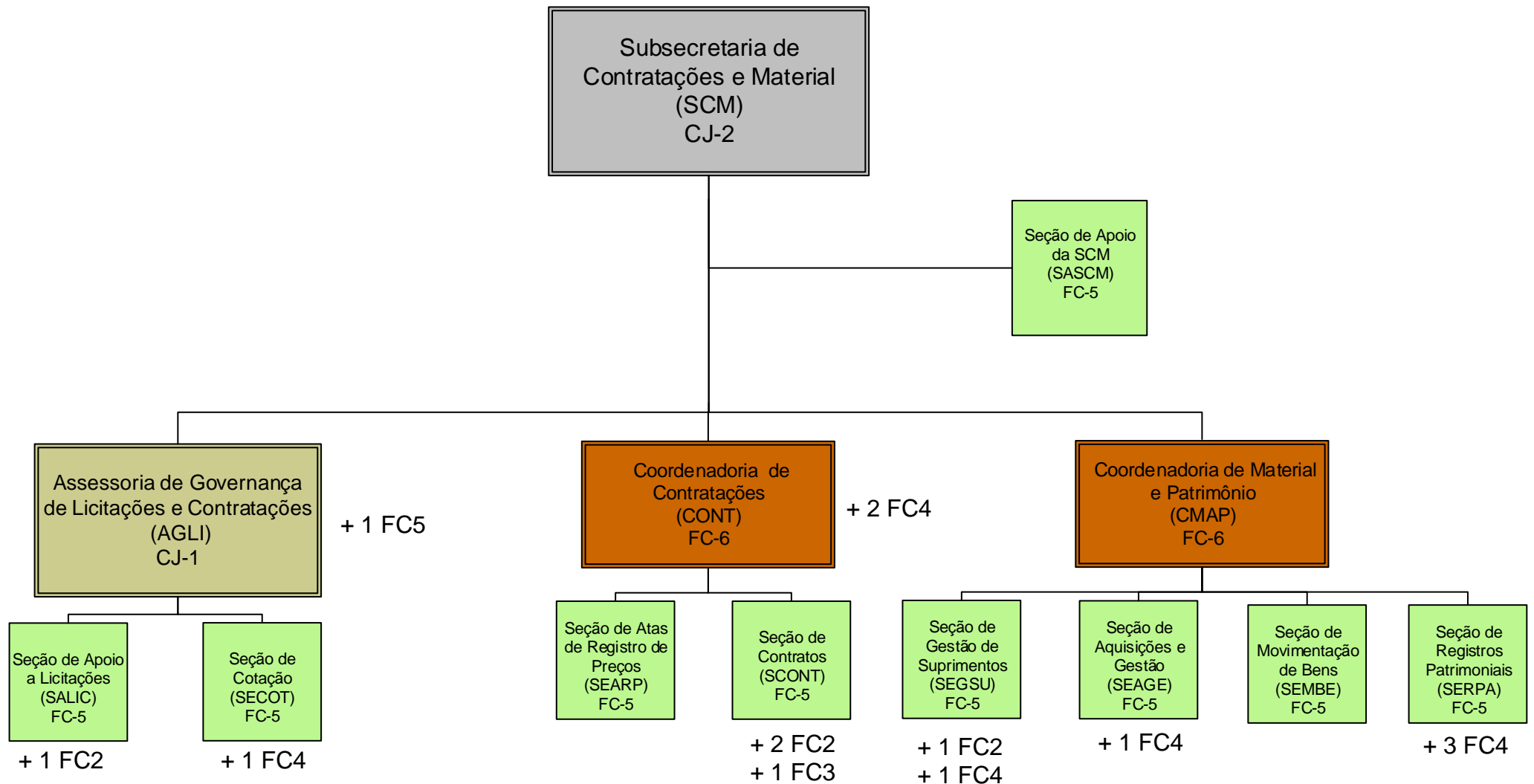


*Angra dos Reis (SEJUD-AN), Barra do Pirai (SEJUD-BP), Campos dos Goytacazes (SEJUD-CA), Duque de Caxias (SEJUD-DC), Nova Iguaçu (SEJUD-IG), Itaboraí (SEJUD-IT), Itaperuna (SEJUD-IP), Magé (SEJUD-MA), Macaé (SEJUD-MC), Niterói (SEJUD-NI), Nova Friburgo (SEJUD-NF), Petrópolis (SEJUD-PE), Resende (SEJUD-RE), São Gonçalo (SEJUD-SG), São João de Meriti (SEJUD-SJ), São Pedro da Aldeia (SEJUD-SP), Teresópolis (SEJUD-TE), Três Rios (SEJUD-TR), Volta Redonda (SEJUD-VR).

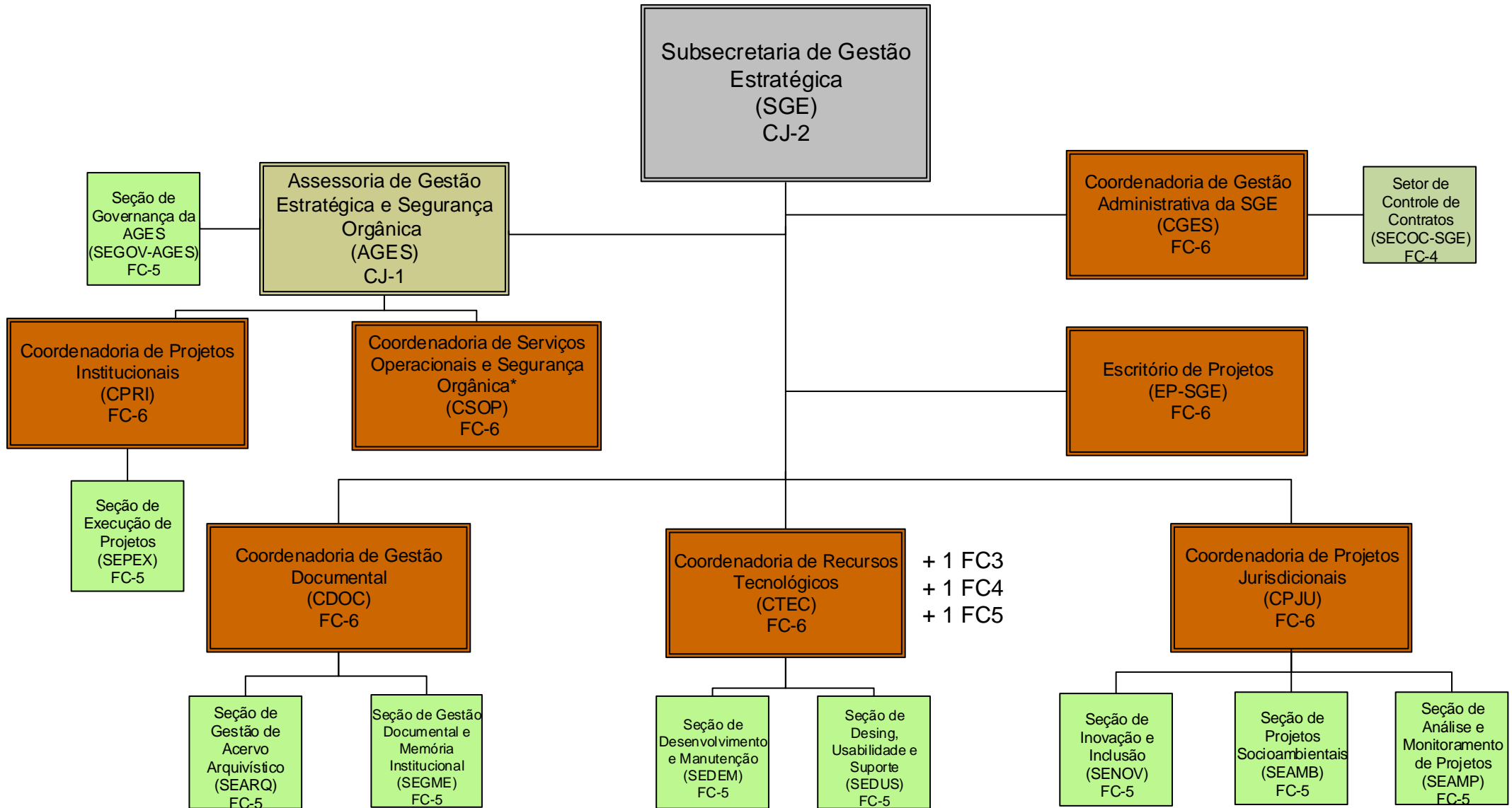
DIVISÃO DE APOIO À GESTÃO 4.0 (DAG4)



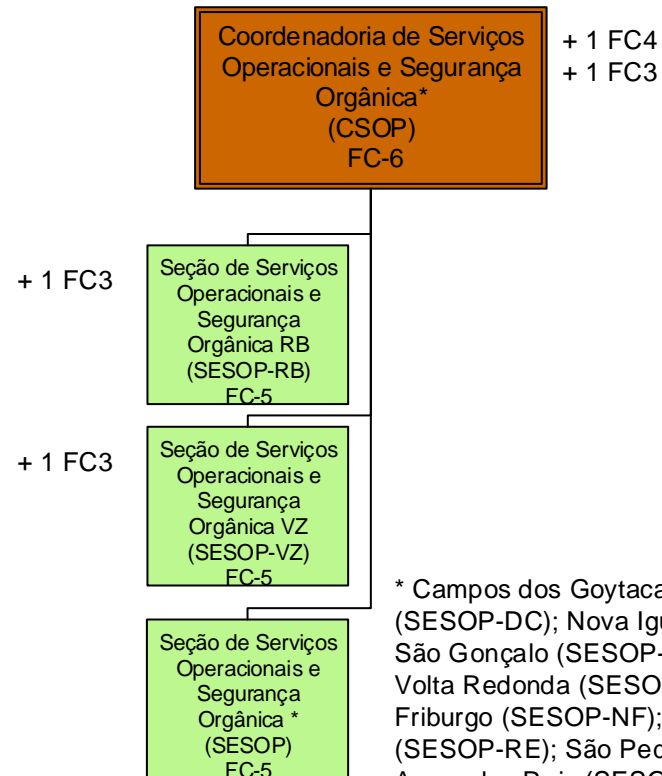
SUBSECRETARIA DE CONTRATAÇÕES E MATERIAL



SUBSECRETARIA DE GESTÃO ESTRATÉGICA

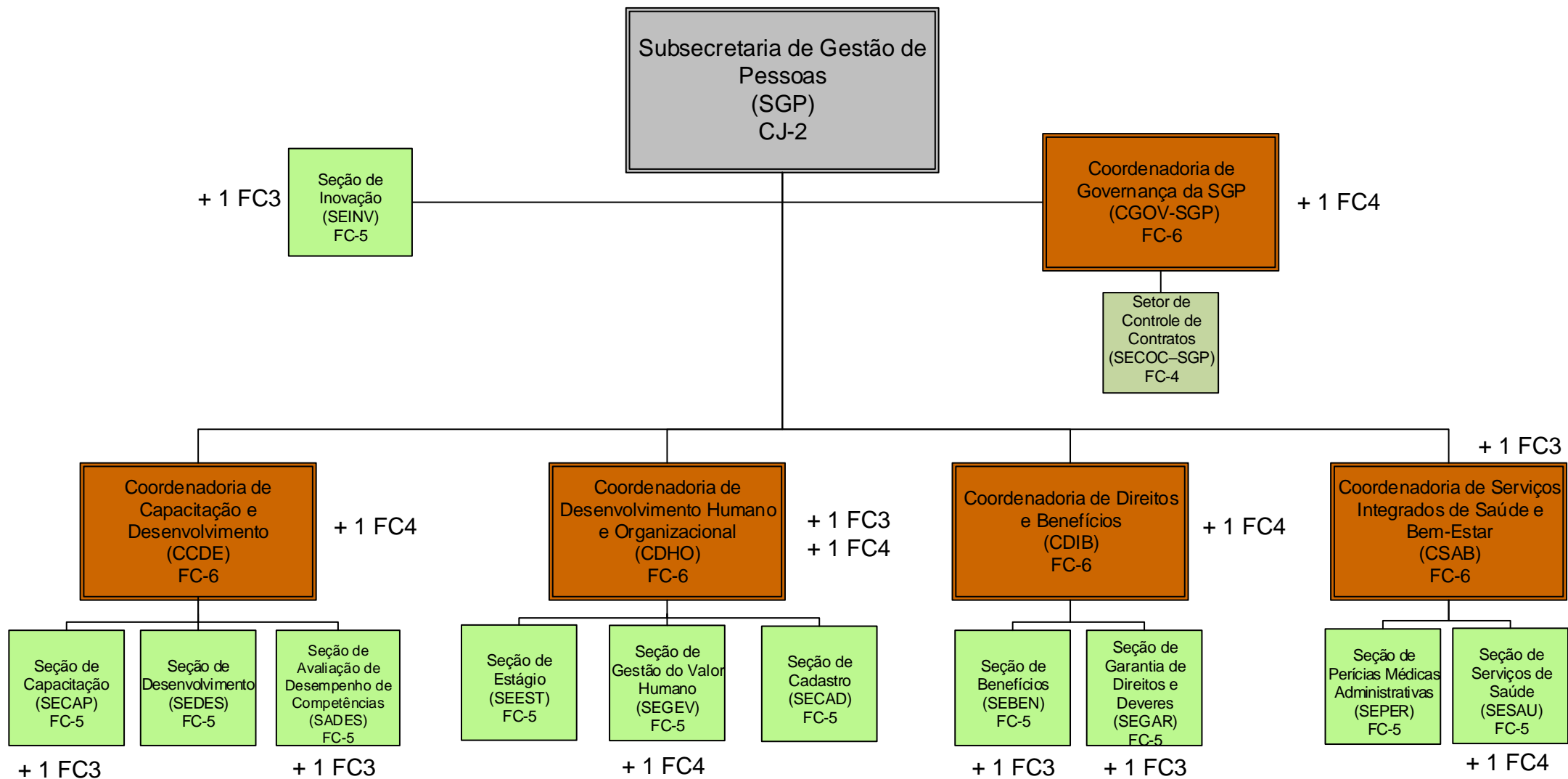


SERVIÇOS OPERACIONAIS E SEGURANÇA ORGÂNICA: CAPITAL E SUBSEÇÕES JUDICIÁRIAS

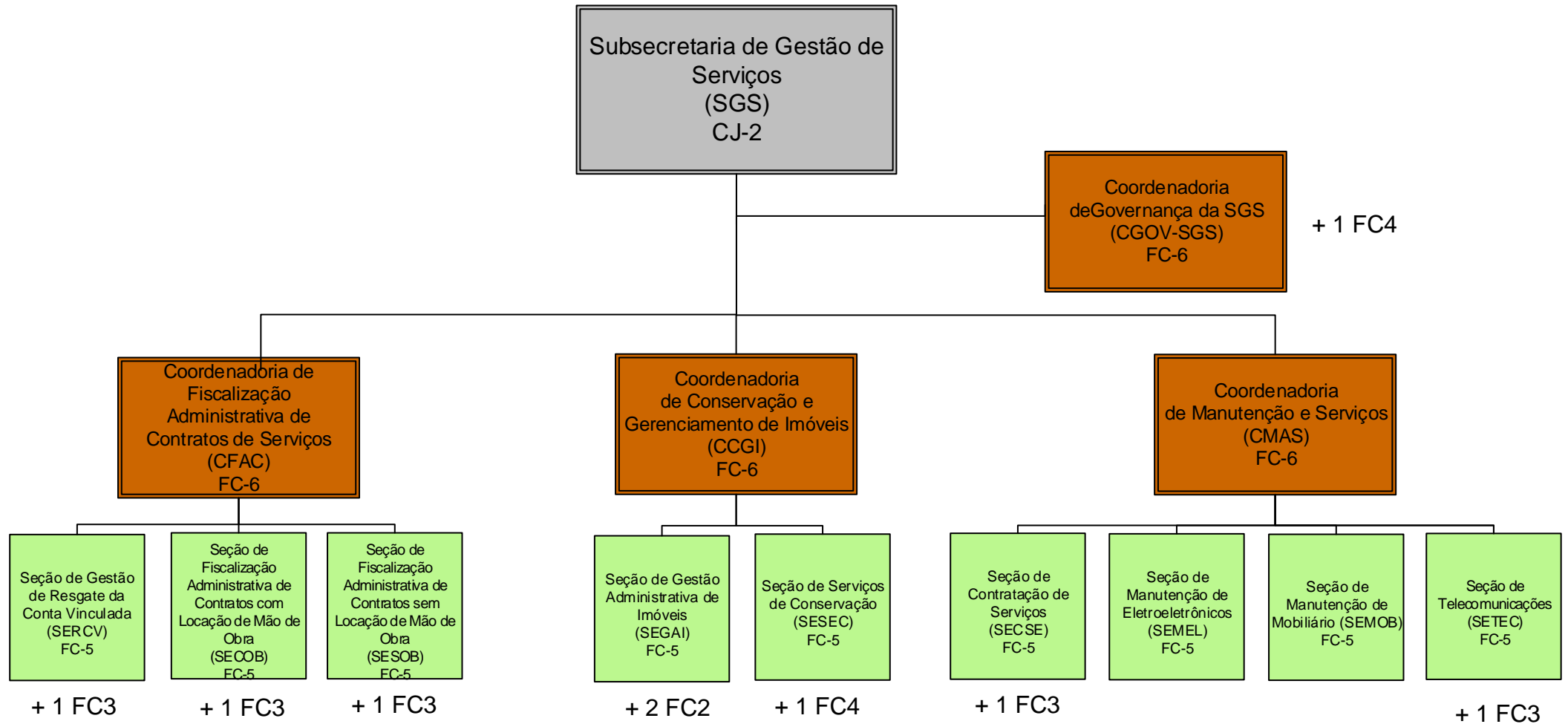


* Campos dos Goytacazes (SESOP-CA); Duque de Caxias (SESOP-DC); Nova Iguaçu (SESOP-IG); Niterói (SESOP-NI); São Gonçalo (SESOP-SG); São João de Meriti (SESOP-SJ); Volta Redonda (SESOP-VR); Itaboraí (SESOP-IT); Nova Friburgo (SESOP-NF); Petrópolis (SESOP-PE); Resende (SESOP-RE); São Pedro da Aldeia (SESOP-SP); Angra dos Reis (SESOP-AN); Barra do Piraí (SESOP-BP); Itaperuna (SESOP-IP); Macaé (SESOP-MC); Magé (SESOP-MA); Teresópolis (SESOP-TE); Três Rios (SESOP-TR)

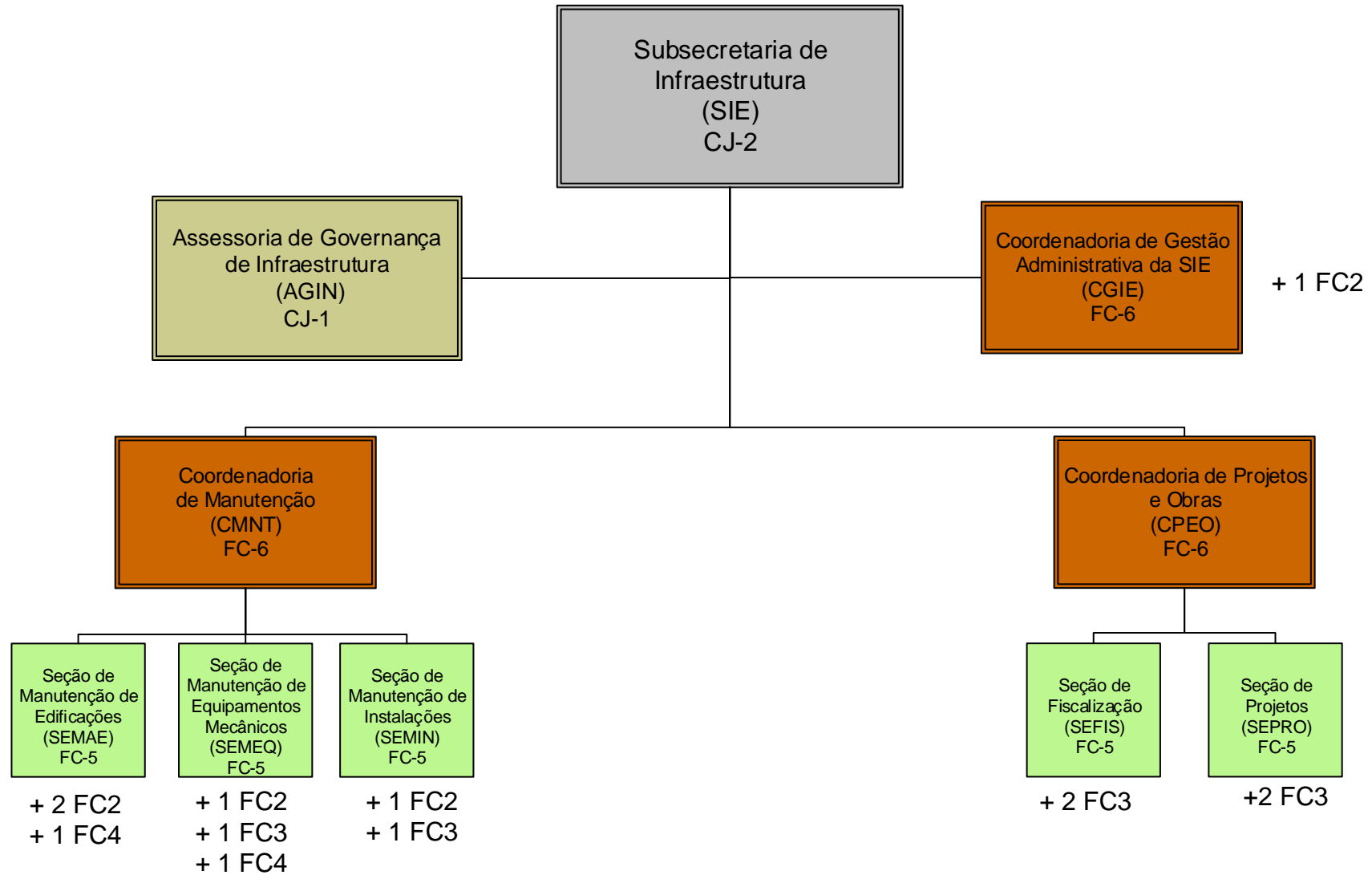
SUBSECRETARIA DE GESTÃO DE PESSOAS



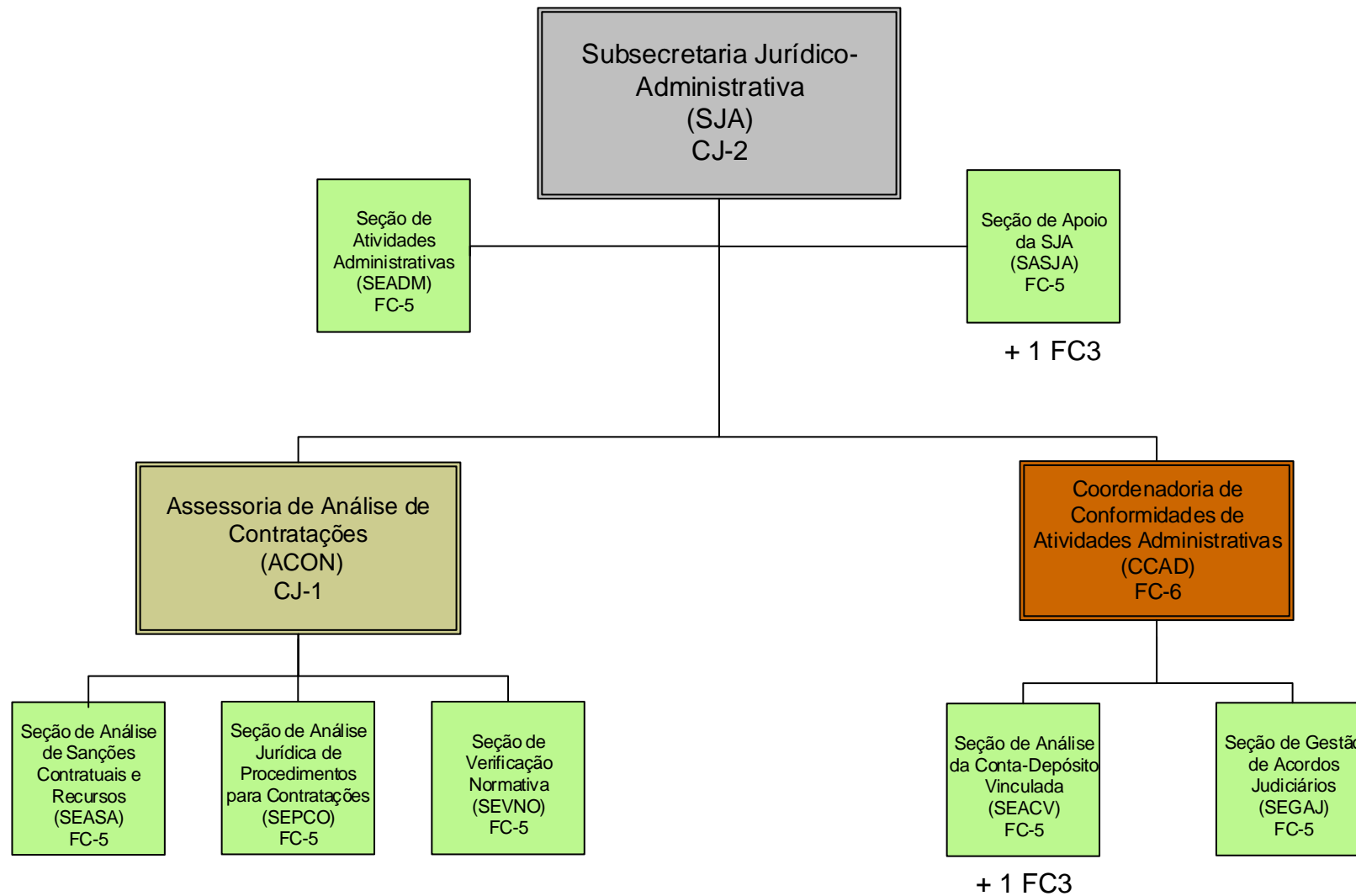
SUBSECRETARIA DE GESTÃO DE SERVIÇOS



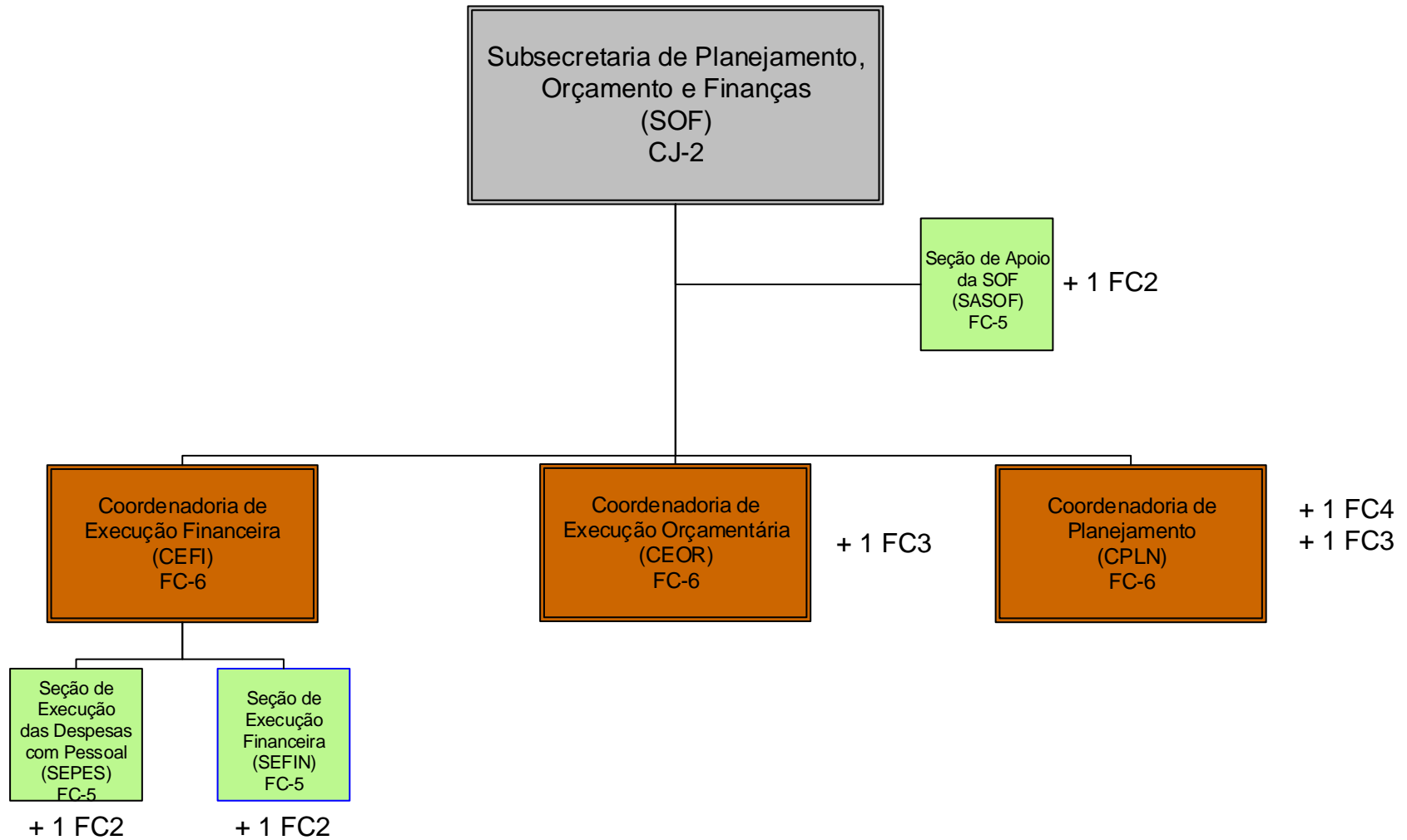
SUBSECRETARIA DE INFRAESTRUTURA



SUBSECRETARIA JURÍDICO-ADMINISTRATIVA



SUBSECRETARIA DE PLANEJAMENTO, ORÇAMENTO E FINANÇAS



SUBSECRETARIA DE SEGURANÇA INSTITUCIONAL

