

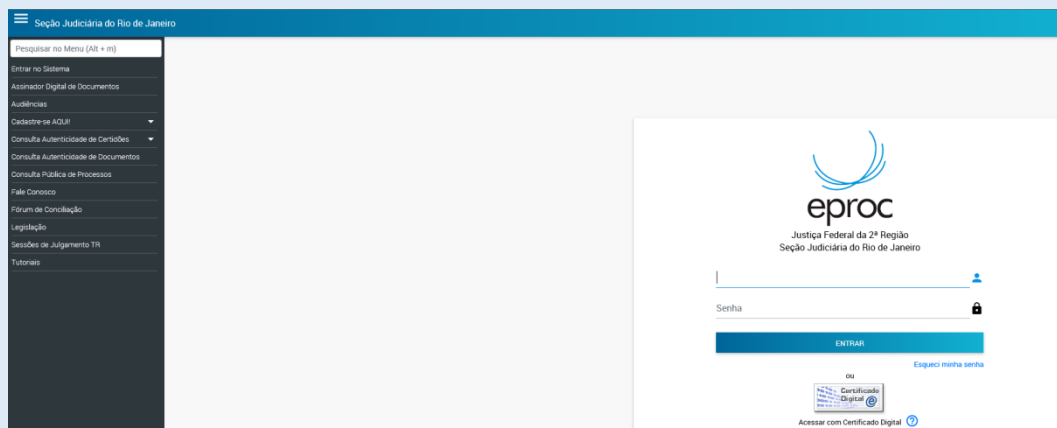
Como iniciar um processo no eProc sobre o **AUXÍLIO EMERGENCIAL** como *Jus Postulandi*

Na página inicial da JFRJ, clique em **Sistema de Processo Eletrônico e-Proc.**



Acesse o sistema informando o número de seu CPF (no campo Usuário) e a senha.

Atenção! Caso ainda não tenha feito seu cadastramento no sistema eProc como Jus Postulandi, [clique aqui](#).



Após entrar no sistema, no Painel *Jus Postulandi*, clique na opção **Petição Inicial**.

Painel Jus Postulandi

Tipo	Quantidade de processos
Processos pendentes de citação/intimação - Urgentes	0
Processos pendentes de citação/intimação	0
Processos com prazo em aberto	0
Decursos de prazo nos últimos 30 dias	0

Status	Quantidade
Criados / Aguardam abertura	0
Abertos / Em negociação	0
Aguardam manifestação	0

PREENCHA OS DADOS DAS ETAPAS 1 A 5, SEGUINDO AS ORIENTAÇÕES A SEGUIR.

Etapa 1 – Informações Preliminares

Selecione o Município em que reside. Caso não haja Subseção da Justiça Federal em seu Município, [consulte aqui](#) qual Subseção você deverá selecionar.

Petitionamento Eletrônico (1 de 5) - Informações do processo

Informações do processo >> Assuntos >> Partes Autoras >> Partes Réus >> Documentos

Informações Preliminares

Desejo entrar com a ação em:

- Angra dos Reis
- Barra do Pirai
- Campos dos Goytacazes
- Duque de Caxias
- Itaboraí
- Itaperuna

Valor da Causa: (Somente números)

Não se aplica

Selecione o Rito: **JUIZADO ESPECIAL FEDERAL**, a Classe Processual: **PROCEDIMENTO DO JUIZADO ESPECIAL CÍVEL**, o Tipo de Ação JEF: **CÍVEL** e em Nível de Sigilo do Processo mantenha **SEM SIGILO**. Em Valor da Causa, indicamos que coloque o correspondente às parcelas do Auxílio Emergencial e Residual que entender ter direito (Ex: $5 \times 600,00 = 3000,00 + 3 \times 300,00 = 900,00$. Total: **3.900,00**).



Marque a opção **Renuncia valor excedente a 60 salários mínimos**.

Valor da Causa: (Somente números) **Previsão de Custas:**
1.800,00 Não há previsão de custas

Não se aplica Renuncia valor excedente a 60 salários mínimos.

Clique no botão **Próxima**.

Etapa 2 – Assunto do processo

Em Selecionar Assunto, clique em **Código**. Digite **010108** e clique em **Pesquisar**.

A seguir, clique sobre o item **010108 – Assistência Social**, como aparece na imagem abaixo e clique em **Incluir**.

Petitionamento Eletrônico (2 de 5) - Assuntos

Informações do processo >> Assuntos >> Partes Autoras >> Partes Réus >> Documentos

Assuntos do Processo

Selecionar Assunto

Assunto Código Glossário

010108 [Pesquisar] [Filtrar] [Limpar]

Instruções

- Cadastre por primeiro o assunto principal. É o direito material descrito nos fatos, fundamentos e pedido.
- Procure cadastrar os assuntos o mais específico possível. Se necessário, utilize os assuntos complementares para melhor classificação do processo.
- Utilize o assunto do ramo do direito adequado ao contexto do processo, especialmente quando houver diferentes assuntos com termos ou expressões idênticas.
- Na dúvida consulte as informações dos glossários disponíveis em cada assunto.

Assunto Principal:

ASSISTÊNCIA SOCIAL, GARANTIAS CONSTITUCIONAIS, DIREITO ADMINISTRATIVO E OU

[Incluir] [Limpar]

Repita o procedimento para incluir o assunto **1205 – COVID-19**.

Então, clique em **Próxima**.



Etapa 3 – Dados do Autor

Digite o número de seu CPF e clique em **Consultar**. Se seu nome aparecer na tela, clique em **Incluir** e passe para a etapa posterior clicando em **Próxima**.

Peticionamento Eletrônico (3 de 5) - Partes (Autores)

Consultar Novo < Anterior Próxima > Cancelar


Informações do processo >> Assuntos >> Partes Autoras >> Partes Réus >> Documentos

Tipo Pessoa: Pessoa Física CPF: Pessoa Física sem CPF: Outros Documentos: Escolha o Tipo

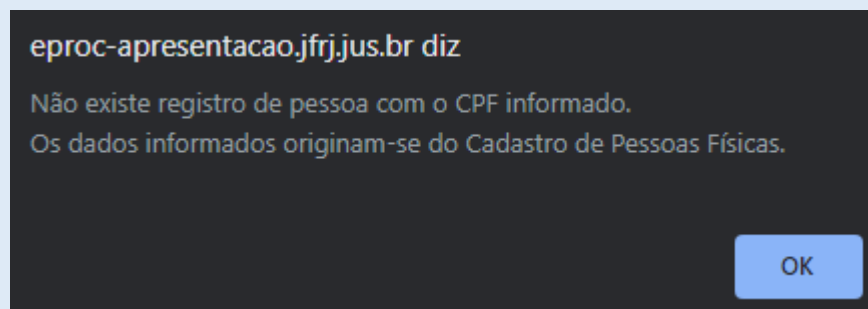
Pesquisar pelo nome: Consultar

Pessoas Encontradas (1 registros)

Pessoa	CPF / CNPJ	Nome / Razão Social	Informações Extras	Principal
Física	037.027-5	JULIANA	Data Nascim.: 23/06/1980 - Mãe: VERA	Sim Incluir



Se os seus dados ainda não estiverem no eProc, abrirá uma tela com informações da Receita Federal e o sistema mostrará a seguinte mensagem:



Clique em **OK**.


No campo do endereço, verifique se as informações estão atualizadas e completas. Se estiverem, clique em **Incluir**. Caso contrário, digite o número do CEP de sua residência, preencha as demais informações sobre seu endereço atual e, ao final, clique em **Incluir**.

Por fim, clique em **Salvar**.

Endereço: Residencial CEP: Logradouro: Número: Complemento:

Bairro: País: BRASIL UF: RJ Cidade:

Tipo Endereço Cidade Ativo? Incluir Incluir Salvar



Estando de volta na tela Peticionamento Eletrônico (3 de 5) - Partes (Autores), clique em **Incluir**, ao lado de seu nome.

Clique em **Próxima**.

Etapa 4 – Dados do Réu

No campo Entidade, selecione **UNIÃO – ADVOCACIA GERAL DA UNIÃO** e clique em **Incluir**.

Repita este procedimento para incluir também a **CAIXA ECONOMICA FEDERAL**.

Peticionamento Eletrônico (4 de 5) - Partes (Réus)

Consultar Novo < Anterior Próxima > Cancelar

Informações do processo >> Assuntos >> Partes Autoras >> **Partes Réus** >> Documentos

Tipo Pessoa: Entidade: Entidade: CAIXA ECONÔMICA FEDERAL - CEF Principal? Não

Incluir

Partes (réus) cadastradas e ainda não utilizadas neste ajuizamento

Nome	CPF / CNPJ	Tipo de Parte	Principal?	Tipo Representação	Ações
UNIÃO - ADVOCACIA GERAL DA UNIÃO		RÉU	Sim	-	✖

Totalizador de partes:

Descrição	Nº de Partes	Nº de Partes Principais	Nº de Partes Entidades
AUTOR	1	1	0
RÉU	1	1	1

Clique em **Próxima**.

Etapa 5 – Inclusão de documentos

No campo Informações Adicionais, selecione uma ou mais opções, **caso se enquadre em tais situações**.

Se em sua petição inicial constar ANTECIPAÇÃO DE TUTELA, selecione a opção correspondente.

Informações Adicionais

Requer prioridade de tramitação - Doença grave

Requer Liminar/Antecipação de Tutela

Intervenção do Ministério Público

Requer prioridade de tramitação - Idoso

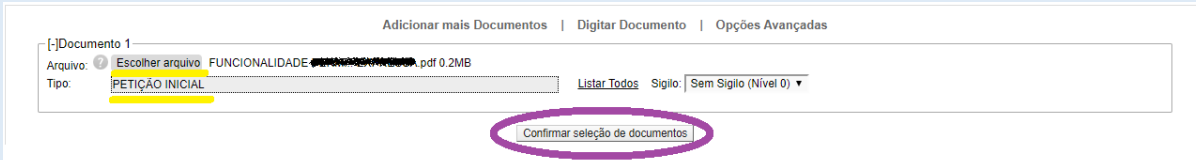
Requer prioridade de tramitação - Pessoa com deficiência

Requer prioridade de tramitação - Criança e Adolescente



Depois, clique em **Escolher arquivo**. Localize em seu computador o arquivo em que foi gravada sua **petição inicial**.

No campo **Tipo**, escolha a opção **PETIÇÃO INICIAL**.



Adicionar mais Documentos | Digitar Documento | Opções Avançadas

[-]Documento 1

Arquivo: Escolher arquivo FUNCIONALIDADE: ... pdf 0.2MB

Tipo: PETIÇÃO INICIAL

Listar Todos Sigilo: Sem Sigilo (Nível 0) ▼

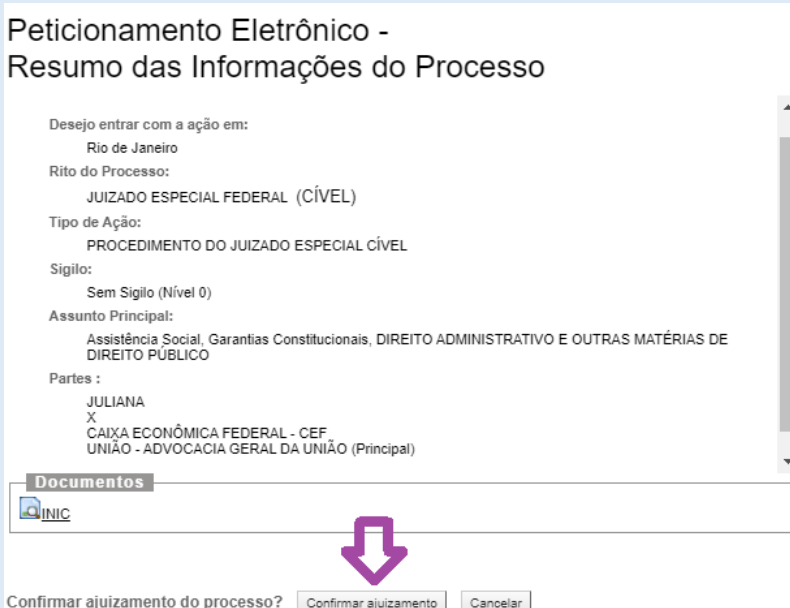
Confirmar seleção de documentos

Clique em **Confirmar seleção de documentos**.

Repita o procedimento para anexar os demais documentos necessários e escolha os **tipos** adequados para cada um: **IDENTIDADE, CPF, COMPROVANTE DE RESIDENCIA, CARTEIRA DE TRABALHO**, etc.

Após anexar e confirmar a seleção de todos os documentos, clique em **Finalizar**.

O sistema apresentará um resumo das informações do processo. Então, clique em **Confirmar ajuizamento**.



Peticionamento Eletrônico -
Resumo das Informações do Processo

Desejo entrar com a ação em:
Rio de Janeiro

Rito do Processo:
JUIZADO ESPECIAL FEDERAL (CÍVEL)

Tipo de Ação:
PROCEDIMENTO DO JUIZADO ESPECIAL CÍVEL

Sigilo:
Sem Sigilo (Nível 0)

Assunto Principal:
Assistência Social, Garantias Constitucionais, DIREITO ADMINISTRATIVO E OUTRAS MATÉRIAS DE DIREITO PÚBLICO

Partes :
JULIANA
X
CAIXA ECONÔMICA FEDERAL - CEF
UNIÃO - ADVOCACIA GERAL DA UNIÃO (Principal)

Documentos

INIC

Confirmar ajuizamento do processo? Confirmar ajuizamento Cancelar



Na tela seguinte, será informado o número do processo, o juízo (Juizado) para o qual foi distribuído o processo e a chave que deverá ser utilizada para consultar a íntegra do processo na **Consulta Pública de Processos**. Também é possível imprimir extrato com tais informações.

Peticionamento Eletrônico - Envio de Processo Finalizado!

Imprimir Extrato Enviar uma nova petição Fechar

Informações do processo >> Assuntos >> Partes Réus >> Documentos

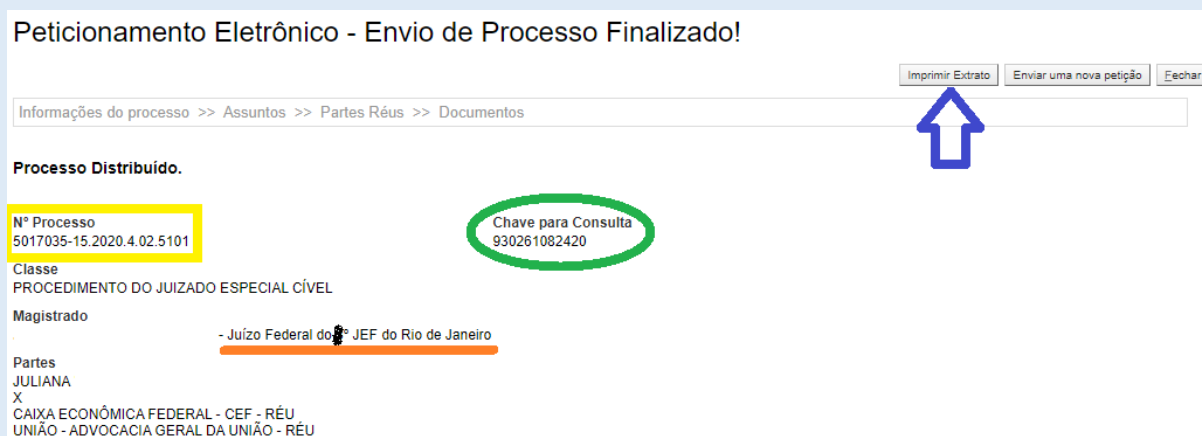
Processo Distribuído.

Nº Processo 5017035-15.2020.4.02.5101	Chave para Consulta 930261082420
--	-------------------------------------

Classe
PROCEDIMENTO DO JUIZADO ESPECIAL CÍVEL

Magistrado
- Juízo Federal do JEF do Rio de Janeiro

Partes
JULIANA
X
CAIXA ECONÔMICA FEDERAL - CEF - RÉU
UNIÃO - ADVOCACIA GERAL DA UNIÃO - RÉU



Pronto! O processo foi enviado com sucesso!

Veja aqui como [consultar o processo](#) e como [inserir outros documentos](#).

Acompanhe periodicamente o andamento de seu processo, consultando-o no sistema eProc!

