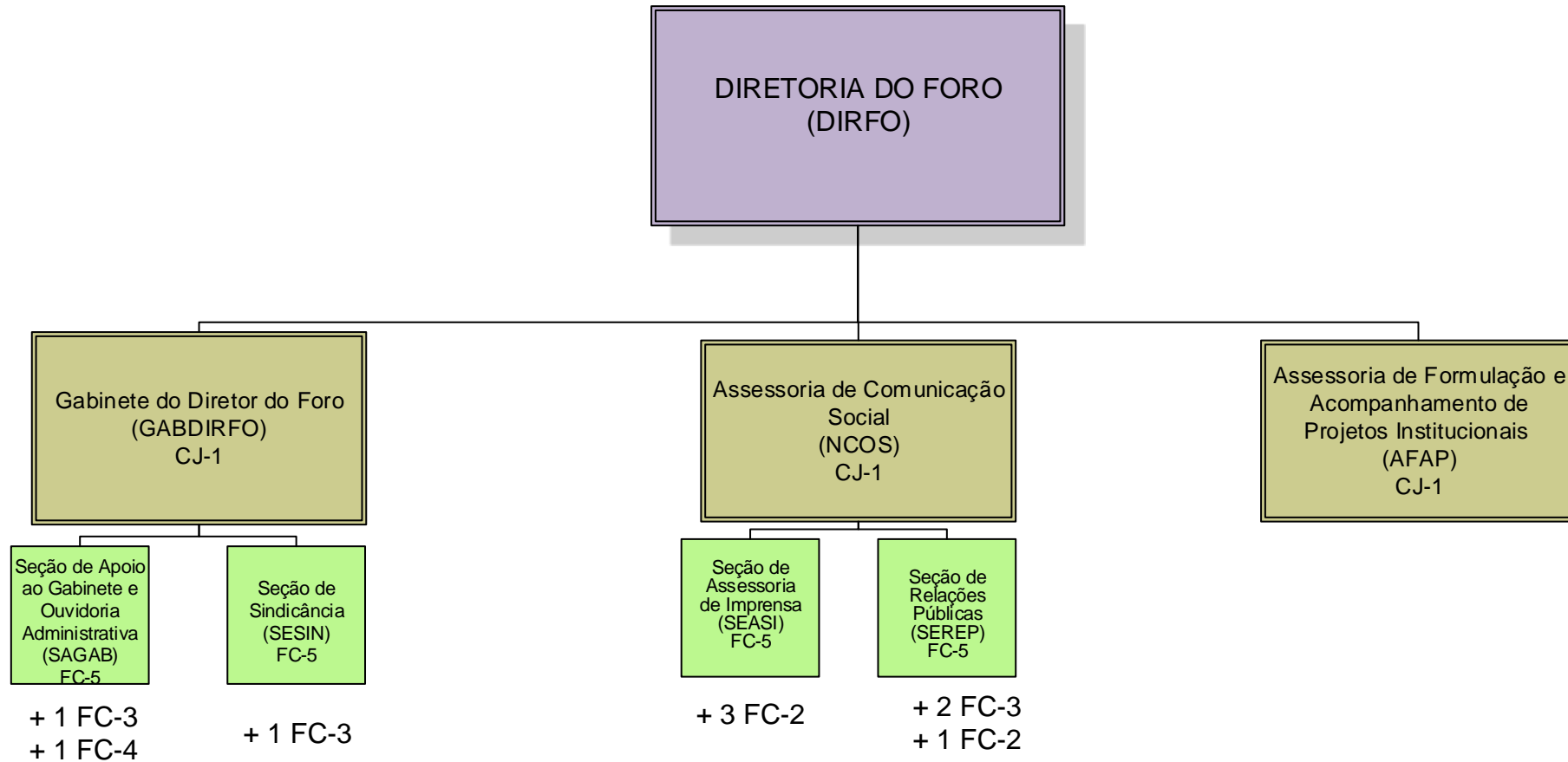
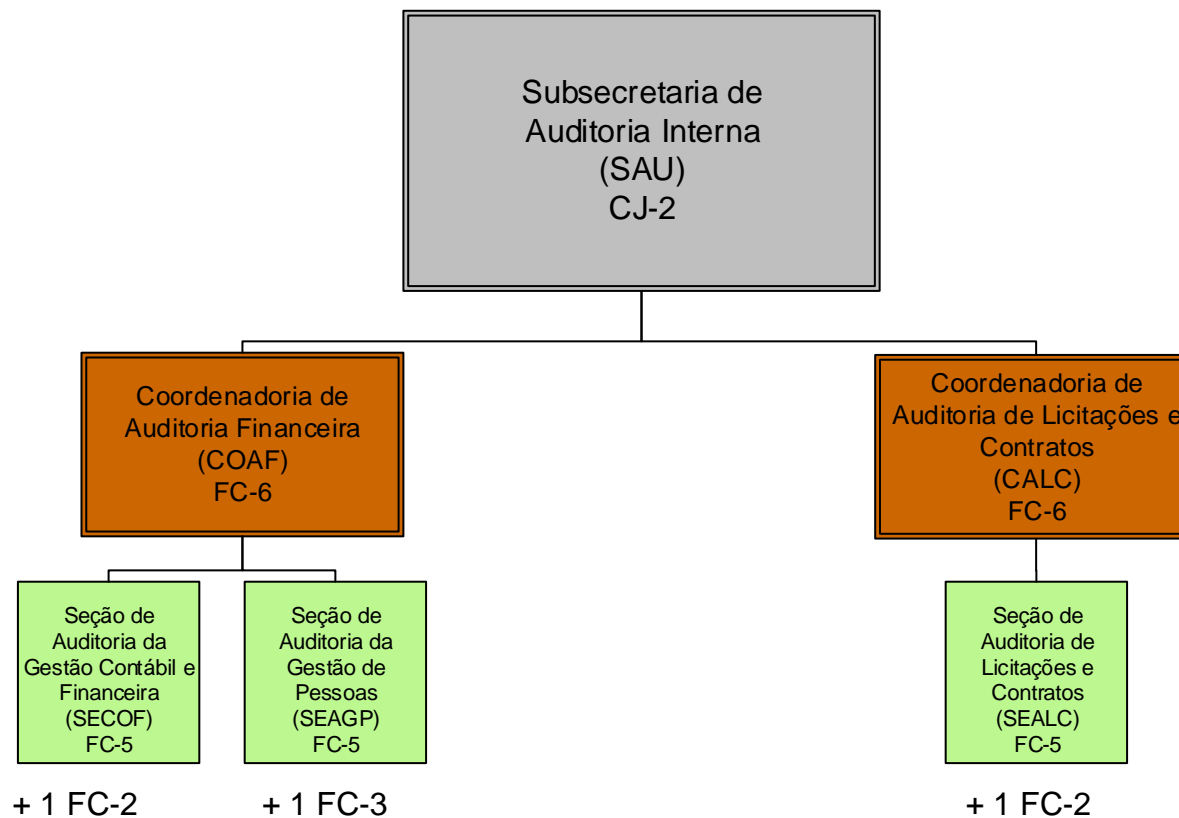


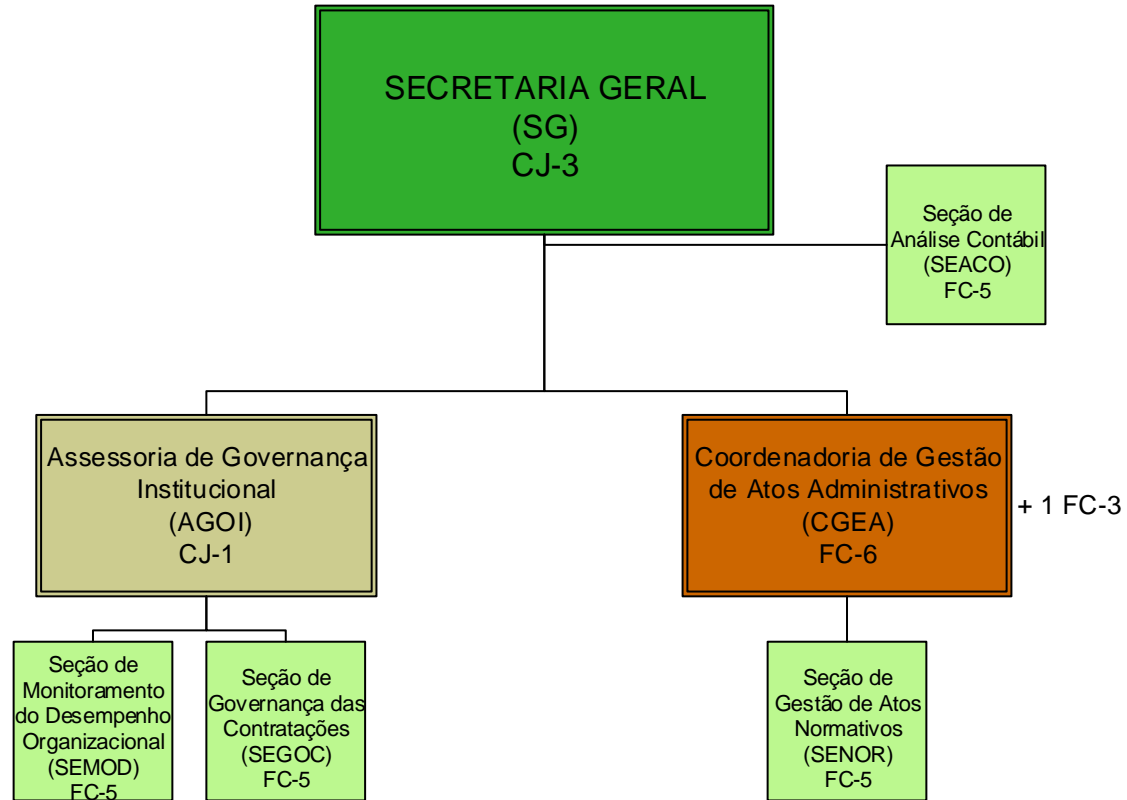
DIRETORIA DO FORO



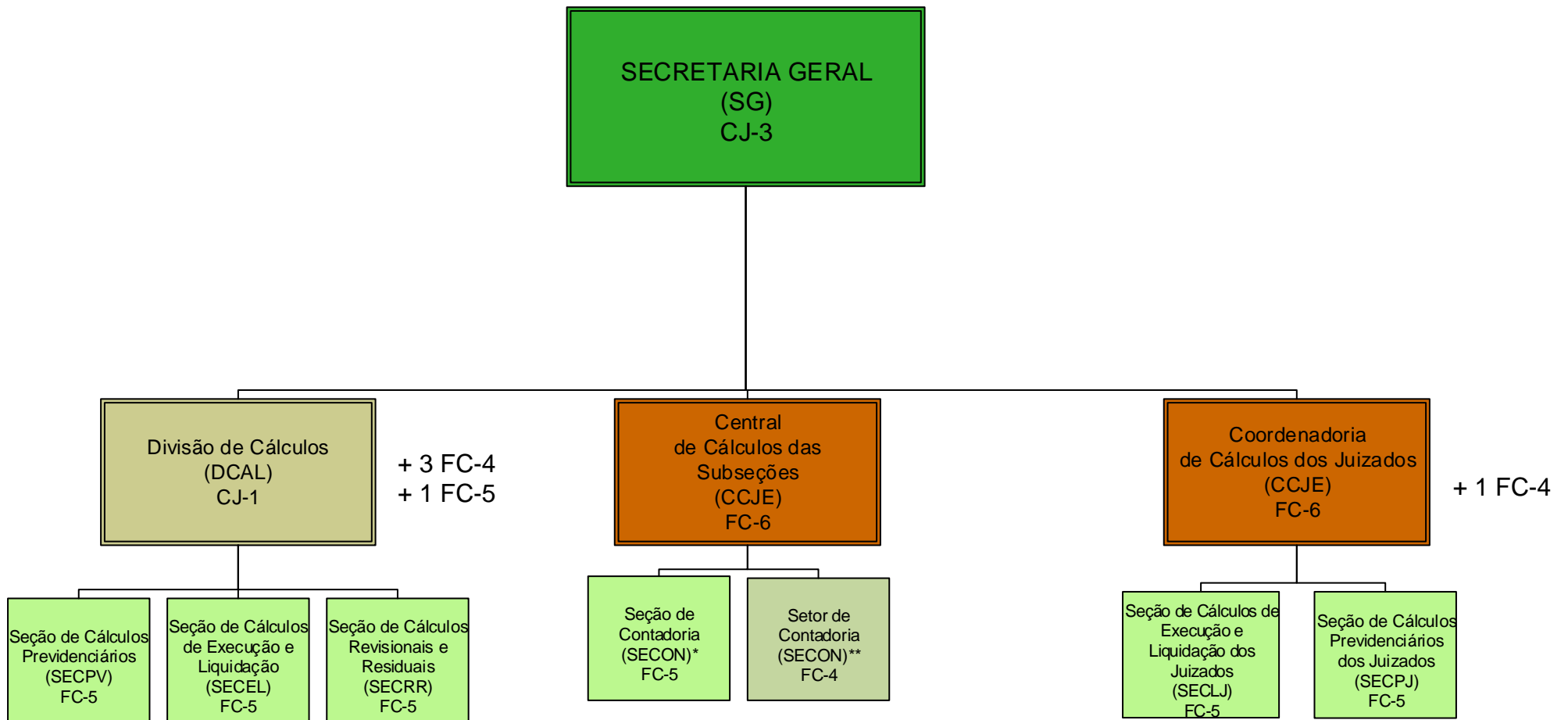
SUBSECRETARIA DE AUDITORIA INTERNA (SAU)



SECRETARIA GERAL



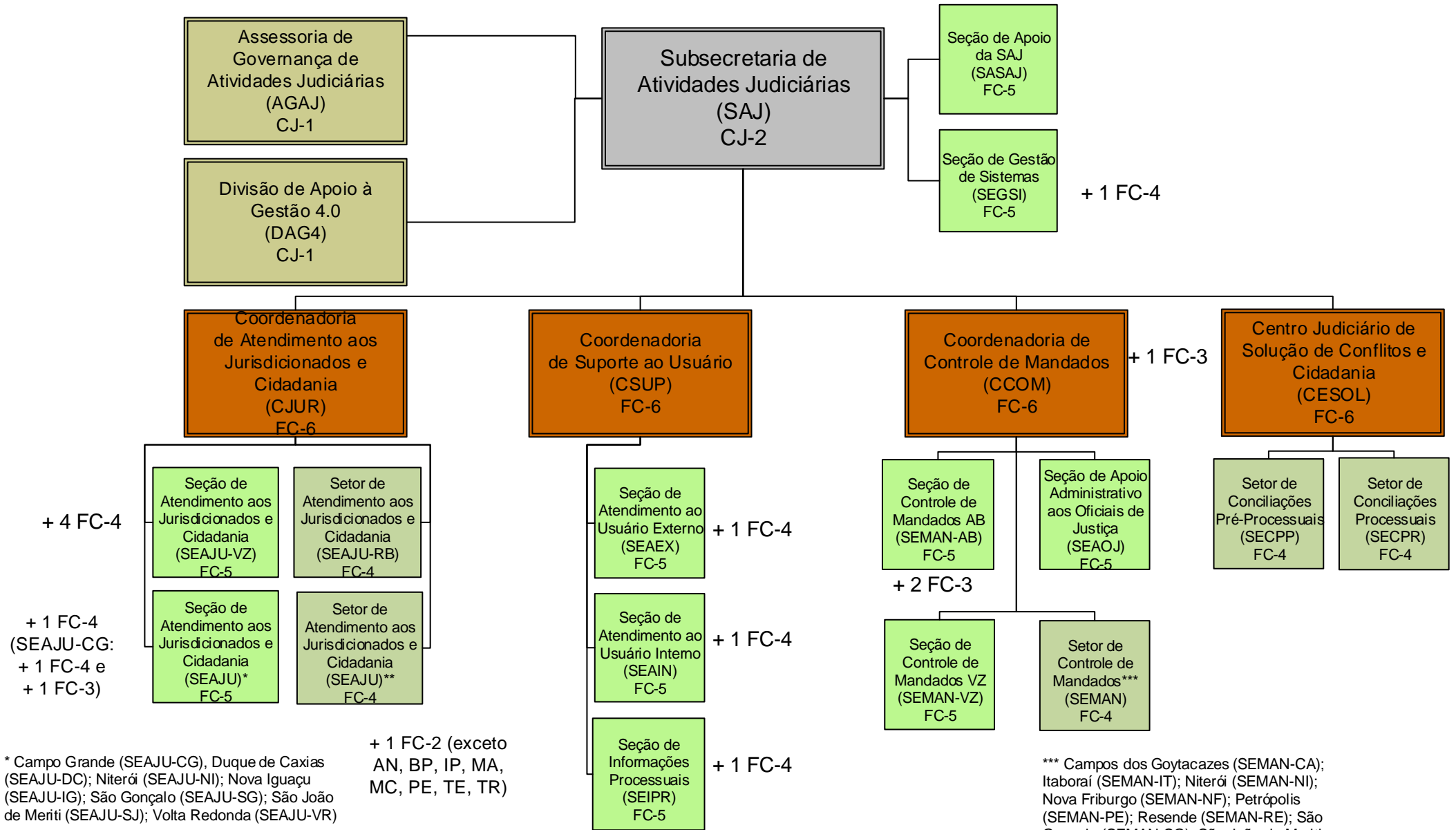
CÁLCULOS JUDICIAIS



* Campos dos Goytacazes (SECON-CA); Nova Friburgo (SECON-NF); Nova Iguaçu (SECON-IG); Niterói (SECON-NI); Petrópolis (SECON-PE); Resende (SECON-RE); São Gonçalo (SECON-SG); São João de Meriti (SECON-SJ); São Pedro da Aldeia (SECON-SP); Volta Redonda (SECON-VR)

** Barra do Piraí (SECON-BP); Itaperuna (SECON-IP); Magé (SECON-MA); Três Rios (SECON-TR)

SUBSECRETARIA DE ATIVIDADES JUDICIÁRIAS

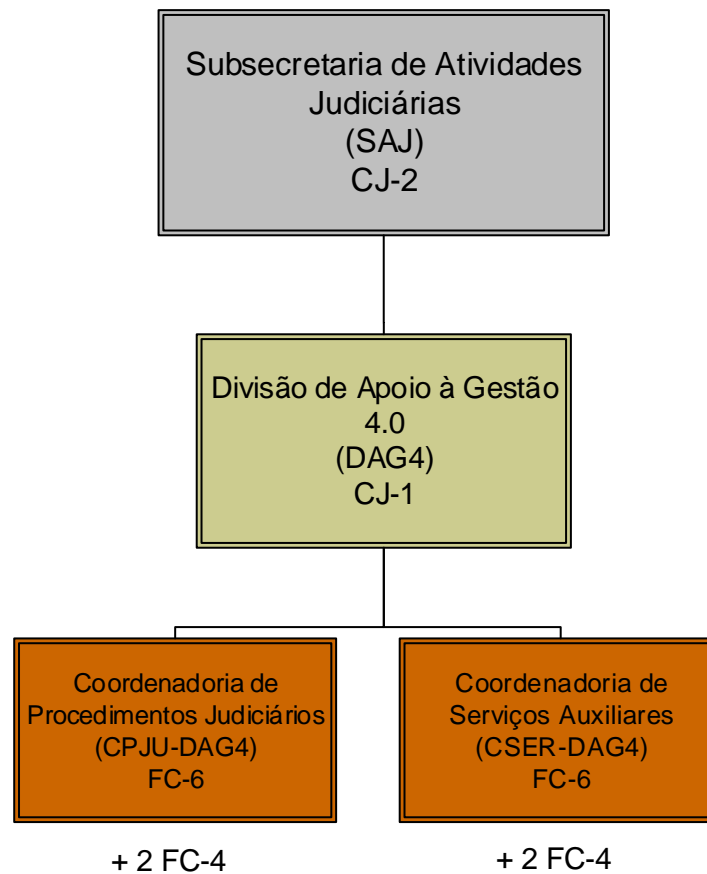


* Campo Grande (SEAJU-CG), Duque de Caxias (SEAJU-DC); Niterói (SEAJU-NI); Nova Iguaçu (SEAJU-IG); São Gonçalo (SEAJU-SG); São João de Meriti (SEAJU-SJ); Volta Redonda (SEAJU-VR)

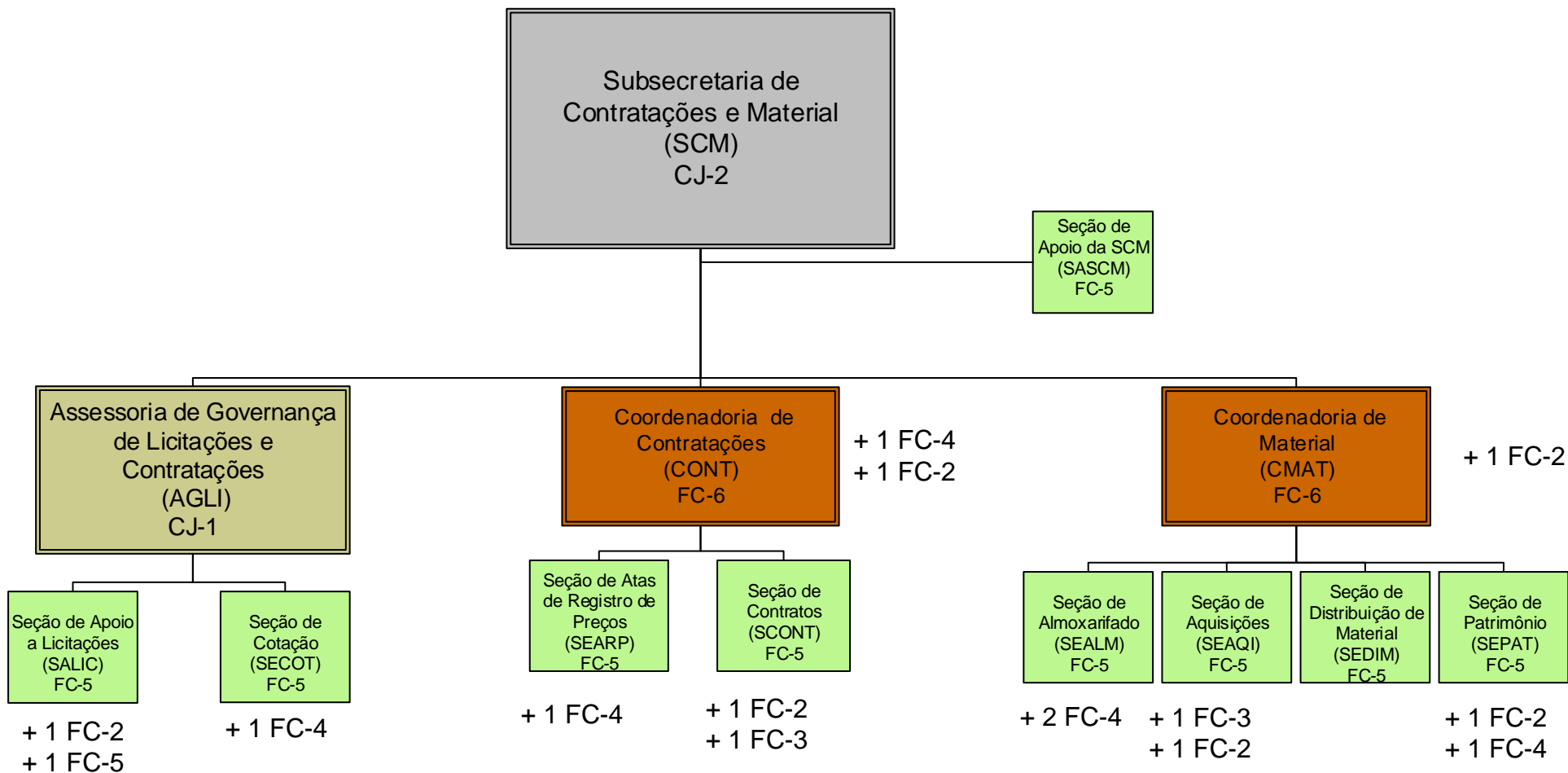
** Angra dos Reis (SEAJU-AN), Barra do Piraí (SEAJU-BP), Campos dos Goytacazes (SEAJU-CA), Itaboraí (SEAJU-IT), Itaperuna (SEAJU-IP), Magé (SEAJU-MA), Macaé (SEAJU-MC), Nova Friburgo (SEAJU-NF), Resende (SEAJU-RE), São Pedro da Aldeia (SEAJU-SP), Teresópolis (SEAJU-TE), Três Rios (SEAJU-TR)

*** Campos dos Goytacazes (SEMAN-CA); Itaboraí (SEMAN-IT); Niterói (SEMAN-NI); Nova Friburgo (SEMAN-NF); Petrópolis (SEMAN-PE); Resende (SEMAN-RE); São Gonçalo (SEMAN-SG); São João de Meriti (SEMAN-SJ); São Pedro da Aldeia (SEMAN-SP); Volta Redonda (SEMAN-VR)

DIVISÃO DE APOIO À GESTÃO 4.0 (DAG4)

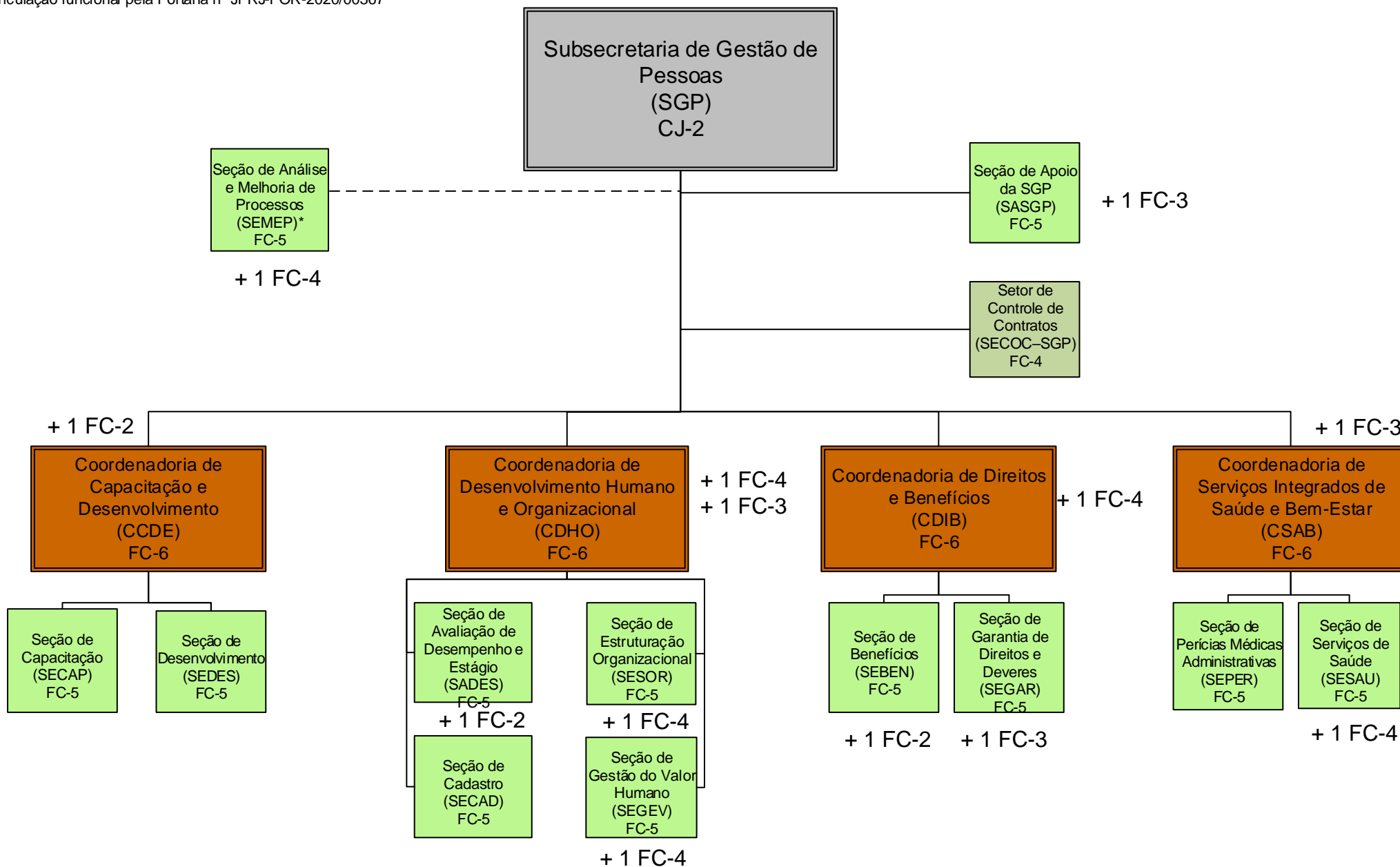


SUBSECRETARIA DE CONTRATAÇÕES E MATERIAL

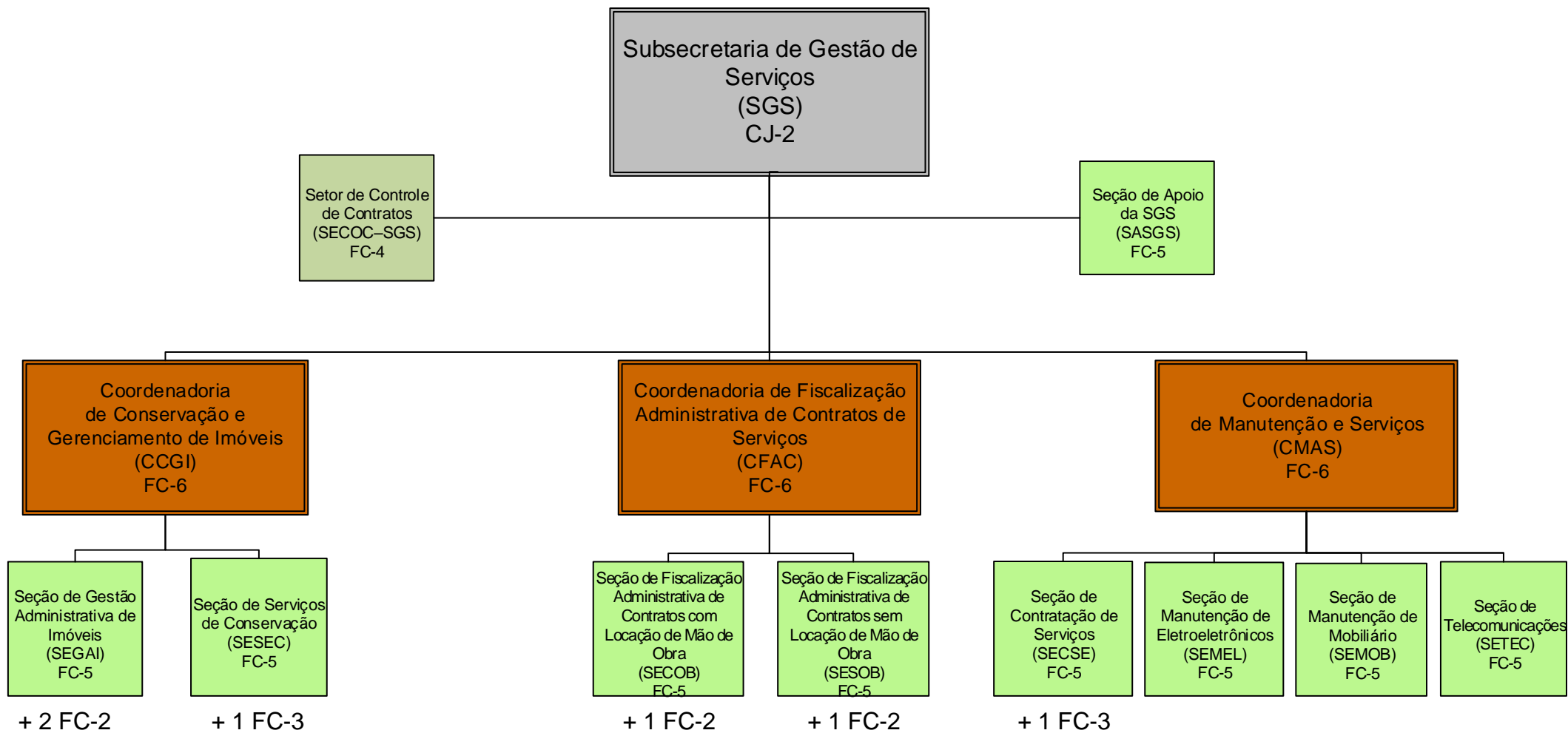


SUBSECRETARIA DE GESTÃO DE PESSOAS

* Vinculação funcional pela Portaria nº JFRJ-POR-2020/00367

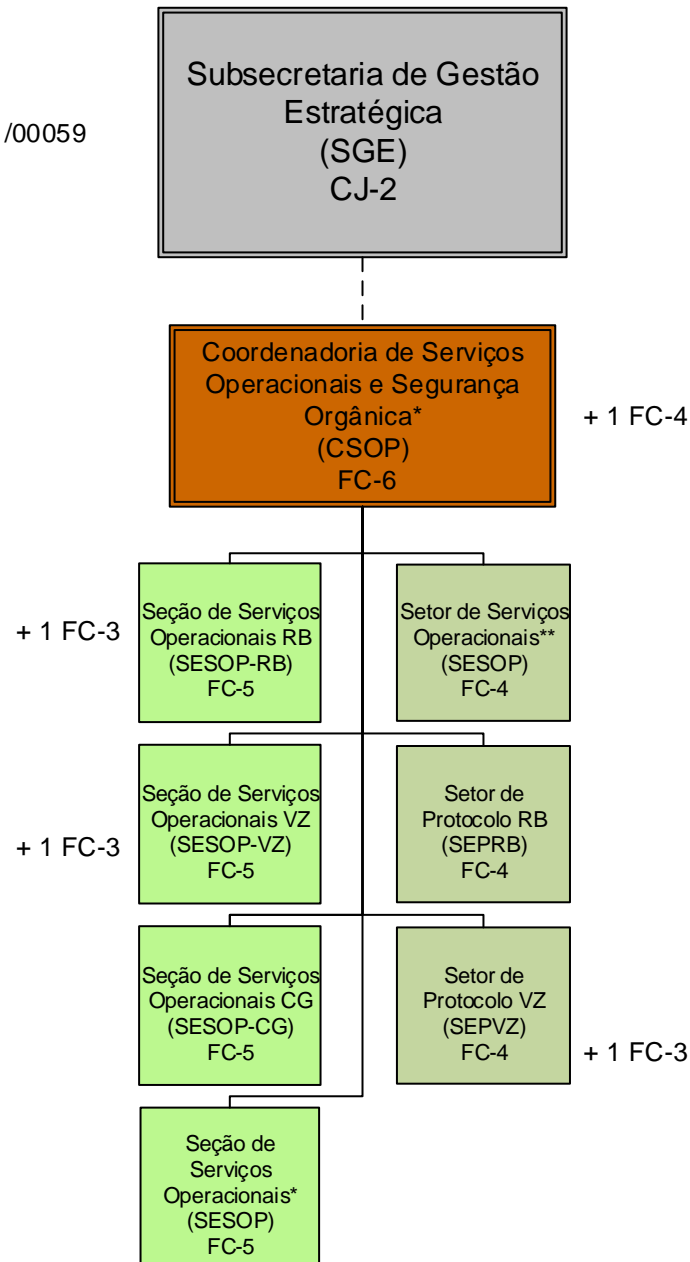


SUBSECRETARIA DE GESTÃO DE SERVIÇOS



ADMINISTRAÇÃO FORENSE: CAPITAL E SUBSEÇÕES JUDICIÁRIAS

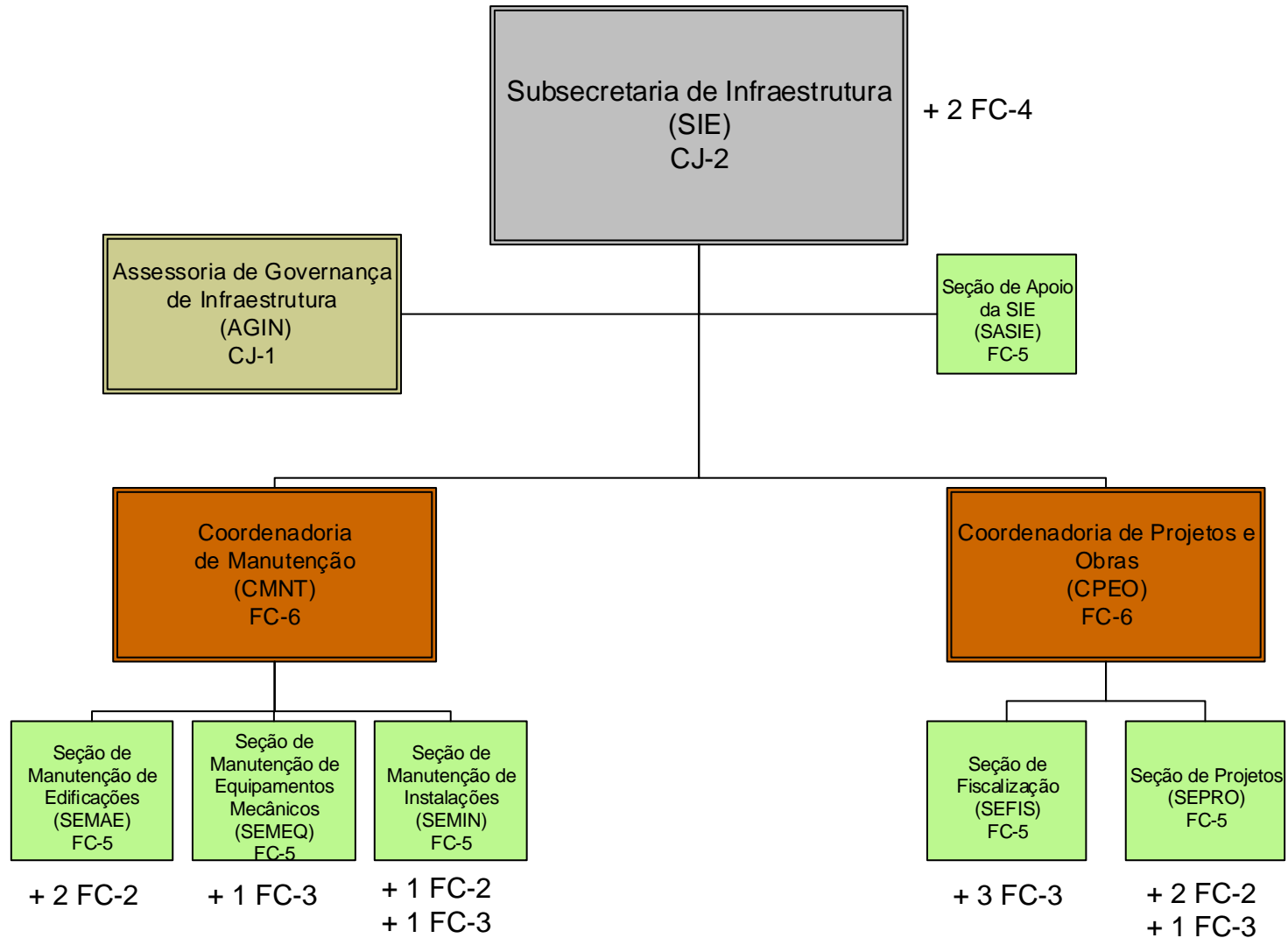
* Vinculação funcional pela Portaria nº JFRJ-POR-2021/00059



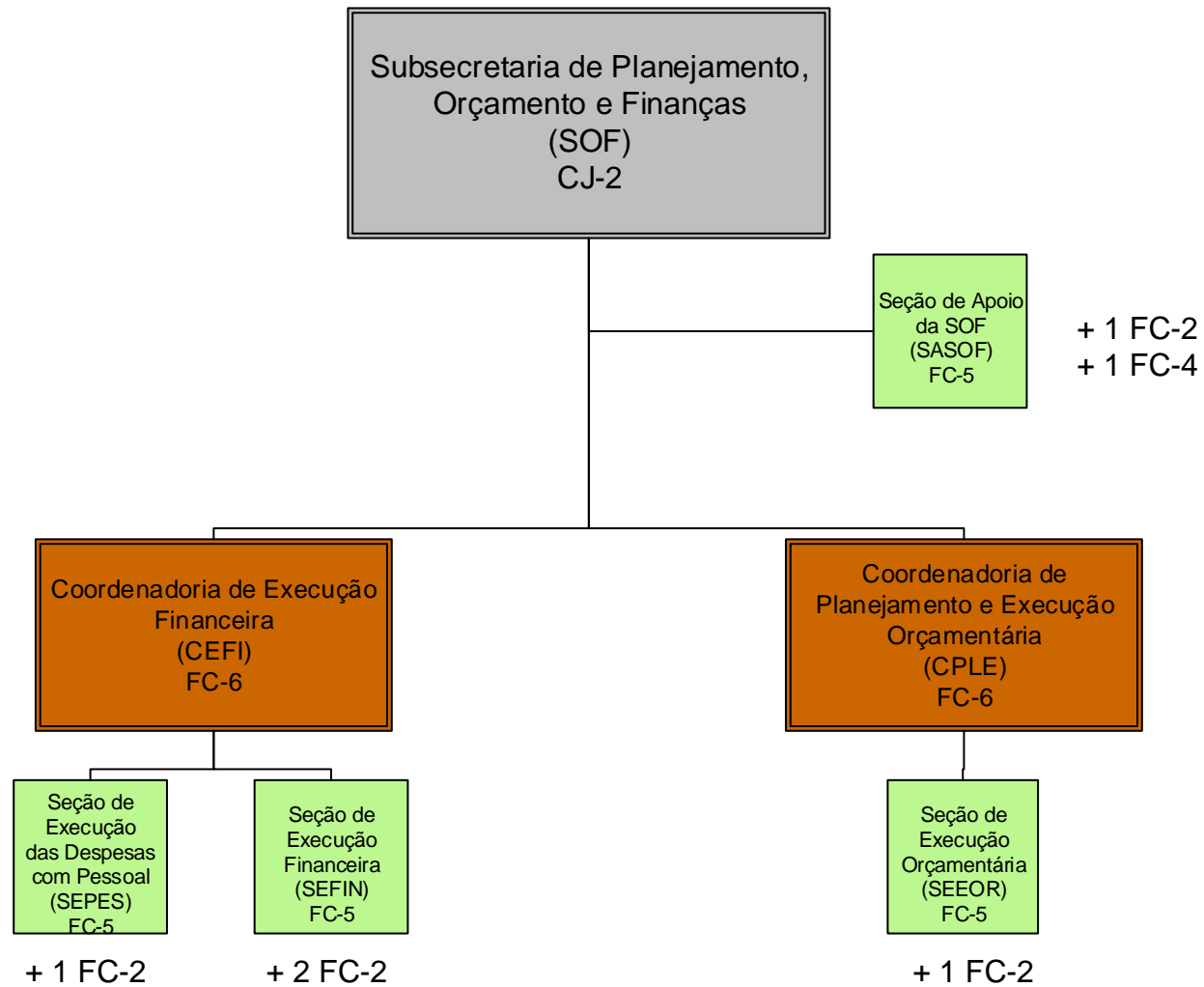
** Campos dos Goytacazes (SESOP-CA); Duque de Caxias (SESOP-DC); Nova Iguaçu (SESOP-IG); Niterói (SESOP-NI); São Gonçalo (SESOP-SG); São João de Meriti (SESOP-SJ); Volta Redonda (SESOP-VR); Itaboraí (SESOP-IT); Nova Friburgo (SESOP-NF); Petrópolis (SESOP-PE); Resende (SESOP-RE); São Pedro da Aldeia (SESOP-SP)

*** Angra dos Reis (SESOP-AN); Barra do Piraí (SESOP-BP); Itaperuna (SESOP-IP); Macaé (SESOP-MC); Magé (SESOP-MA); Teresópolis (SESOP-TE); Três Rios (SESOP-TR)

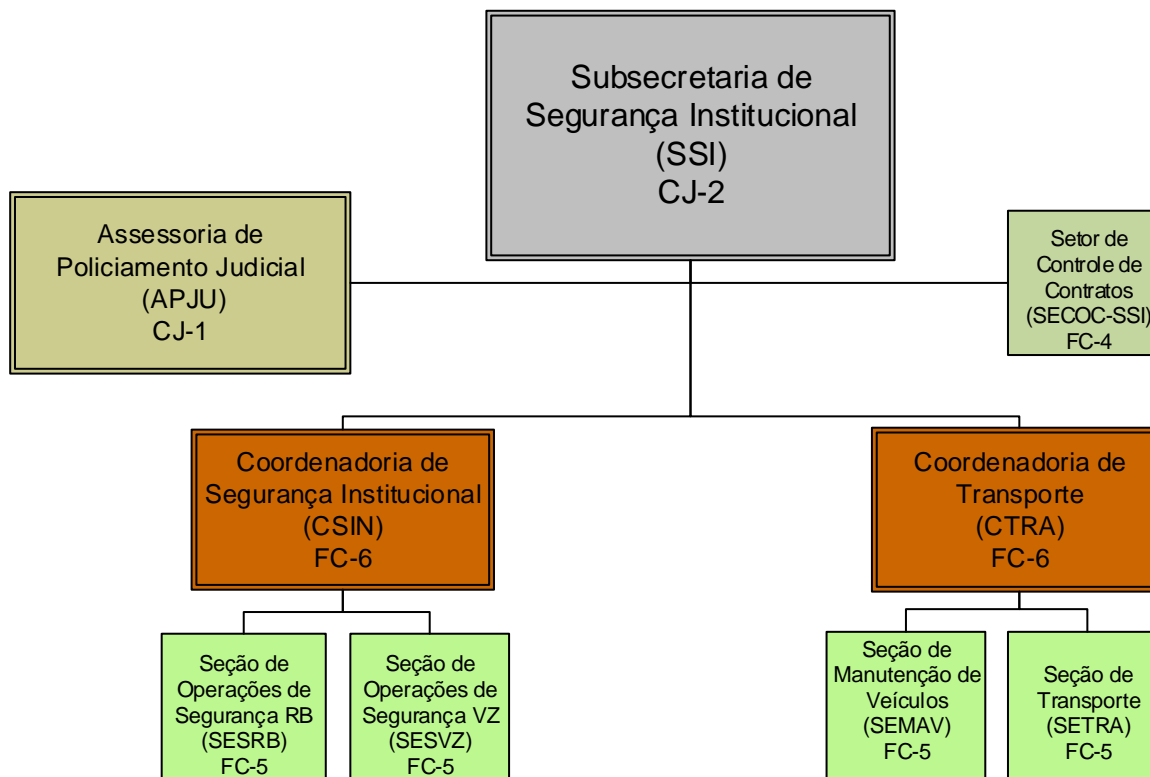
SUBSECRETARIA DE INFRAESTRUTURA



SUBSECRETARIA DE PLANEJAMENTO, ORÇAMENTO E FINANÇAS



SUBSECRETARIA DE SEGURANÇA INSTITUCIONAL



SUBSECRETARIA JURÍDICO-ADMINISTRATIVA

